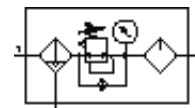


サービスユニットコンビネーション MSB6-3/8-FRC12:J10M2-Z

部品番号: 530285

FESTO

フィルタ、レギュレータ、ルブリケータのコンビネーション
最高2次側圧力1.
2MPa、フィルタエレメントサイズ5 μ m、圧力計、ロック機構付
レギュレータノブ、メタルガード、オートドレン、流れ方向右->左



データシート

| 特長 | 値 |
|---------------|---|
| サイズ | 6 |
| シリーズ | MS |
| ロック機構 | 内部ロック付調整ノブ |
| 取付方向 | 垂直 $\pm 5^\circ$ |
| フィルタエレメントのサイズ | 5 μ m |
| ドレン | 全自動 |
| 構造 | フィルタレギュレータ (圧力計付) 比例式ルブリケータ |
| 制御機能 | 2次側圧力の安定 始動圧力補正機能 2次側排気による 反流れ方向 |
| ボウルガード | 金属製ボウルガード |
| 圧力計 | 圧力計付 |
| 制御圧力範囲 | 0.5 ... 12 bar |
| 1時側圧力 | 1.5 ... 12 bar |
| 標準流量 | 3,400 l/min |
| 作動流体 | 圧縮エア |
| 耐酸性クラス : CRC | 2 |
| 保管温度 | -10 ... 60 $^\circ$ C |
| 出力エアの純度クラス | 3.7- DIN ISO 8573-1準拠 |
| 流体温度 | 5 ... 60 $^\circ$ C |
| 周囲温度 | 5 ... 60 $^\circ$ C |
| 質量 | 1,713 g |
| 取付方法 | アクセサリ |
| エア接続ポート 1 | G3/8 |
| エア接続ポート 2 | G3/8 |