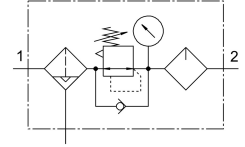


# サービユニットコンビネーション MSB6-1/2-FRC6:J2M1

製品番号: 530246

FESTO



## データシート

特徴	値
サイズ	6
シリーズ	MS
作動ヒューズ	内蔵ロック付回転ノブ
取付位置	垂直 ±5°
ドレン	全自動式
構造	圧力計付フィルタレギュレータ 比例式標準オイルミスト
ろ過度	40 µm
コントローラ機能	出力圧力定数 予圧補正付 二次排気あり 逆電流動作付
シェル保護	樹脂製ボウルガード
圧カインジケータ	圧力計付
作動電圧	1.5 bar...12 bar
制御圧力範囲	0.5 bar...12 bar
標準公称流量	3700 l/min
作動流体	ISO 8573-1:2010 [7:4:-]に準拠した圧縮空気 不活性ガス
使用流体/制御流体の情報	潤滑運転可(潤滑運転の場合は常に潤滑が必要)
耐食性クラス KBK	2 - 適度な耐食性
LABS 認証	VDMA24364-B1/B2-L
保管温度	-10 -C...60 -C
食品産業における適合性	拡張マテリアル情報をご参照ください。
2次側のエアクオリティクラス	ISO 8573-1:2010 [7:4:-]準拠の圧縮空気
流体温度	-10 -C...60 -C
周囲温度	-10 -C...60 -C
製品質量	1495 g
取付方法	アクセサリ付
エア接続ポート 1	G1/2
空気圧接続 2	G1/2
マテリアルに関する注意事項	RoHS準拠