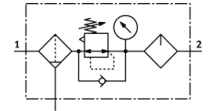
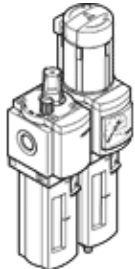


# サービスユニットコンビネーション MSB6-1/2-FRC3:J7M1-Z

部品番号: 530241

FESTO

構成部品：フィルタ、レギュレータ、ルブリケータ。最高2次圧：0  
7MPa、5μmエレメント、圧力計付、ロック機構付調整ノブ、樹  
脂製ポウルガード、マニュアルドレン付、エアの流れ方向：右→左



## データシート

特長	値
サイズ	6
シリーズ	MS
ロック機構	内部ロック付調整ノブ
取付方向	垂直±5°
ドレン	手動回転
構造	フィルタレギュレータ（圧力計付） 比例式ルブリケータ
フィルタエレメントのサイズ	5 μm
制御機能	2次側圧力の安定 始動圧力補正機能 2次側排気による 反流れ方向
ポウルガード	樹脂製ポウルガード付
圧力計	圧力計付
使用圧力	1.5 ... 20 bar
制御圧力範囲	0.3 ... 7 bar
標準流量	4,600 l/min
作動流体	圧縮空気クラス ISO 8573-1:2010 [-:4:-] 不活性ガス
作動/パイロット流体に注意	給油運転可能（継続運転に必要）
耐酸性クラス：CRC	2
保管温度	-10 ... 60 °C
出力エアの純度クラス	ISO8573-1:2010 [6:4:-]準拠の圧縮エア
流体温度	-10 ... 60 °C
周囲温度	-10 ... 60 °C
質量	1,495 g
取付方法	アクセサリ
エア接続ポート 1	G1/2
エア接続ポート 2	G1/2