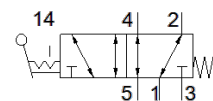


# トグルレバーバルブ VHEF-V-B52-N14

部品番号: 5300043

FESTO



## データシート

| 特長                     | 値                                |
|------------------------|----------------------------------|
| バルブ機能                  | 5方弁ダブル                           |
| 操作方法                   | 手動操作                             |
| 幅                      | 20 mm                            |
| 標準流量                   | 1,200 l/min                      |
| Operating pressure MPa | -0.095 ... 1 MPa                 |
| 使用圧力                   | -0.95 ... 10 bar                 |
| 構造                     | スプール弁                            |
| オリフィス径                 | 7 mm                             |
| 排気機能                   | 調整可                              |
| アプリケーションノート            | 手動のみ                             |
| シール                    | ソフトシール                           |
| 取付方向                   | 任意                               |
| 手動操作                   | ロック式                             |
| 制御方法                   | 直動                               |
| 流れ方向                   | 逆流れ可能                            |
| Overlap                | Positive overlap                 |
| スイッチング周波数              | 0.5 Hz                           |
| 作動流体                   | ISO8573-1:2010 [7:-:-]準拠の圧縮エア    |
| 作動/パイロット流体に注意          | 給油運転可能 ( 継続運転に必要 )               |
| 耐酸性クラス : CRC           | 1 - 腐食ストレス低                      |
| PWIS conformity        | VDMA24364-B1/B2-L                |
| 流体温度                   | -10 ... 60 °C                    |
| 周囲温度                   | -10 ... 60 °C                    |
| 駆動トルク                  | 1.1 Nm                           |
| Unlocking torque       | 0.6 Nm                           |
| アクチュエータにかかる最大力         | 200 N                            |
| アクチュエータにかかる最大横力        | 140 N                            |
| 質量                     | 240 g                            |
| 取付方法                   | フロントパネル取付形<br>取付穴<br>オプション       |
| エア接続ポート 1              | 1/4 NPT                          |
| エア接続ポート 2              | 1/4 NPT                          |
| エア接続ポート 3              | 1/4 NPT                          |
| エア接続ポート 4              | 1/4 NPT                          |
| エア接続ポート 5              | 1/4 NPT                          |
| 材質                     | RoHS対応                           |
| Material cover         | 強化PA                             |
| Material seals         | NBR                              |
| Material housing       | Anodised wrought aluminium alloy |
| Material lever         | 強化PA                             |