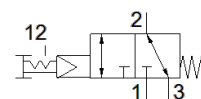


押しボタン式バルブ VHEF-PTC-B32-G18

部品番号: 5299707

★ Core product range

FESTO



データシート

特長	値
バルブ機能	3方弁 (ダブル)
操作方法	手動操作
幅	20 mm
標準流量	750 l/min
Operating pressure MPa	0.35 ... 1 MPa
使用圧力	3.5 ... 10 bar
構造	ポペット弁
オリフィス径	5.6 mm
排気機能	調整可
アプリケーションノート	手動のみ
シール	ソフトシール
取付方向	任意
手動操作	ロック式
制御方法	パイロット式
パイロット方式	外部パイロット
流れ方向	逆流可能
Overlap	Zero overlap
Pilot pressure MPa	0.35 ... 1 MPa
パイロット圧力	3.5 ... 10 bar
Pilot pressure	50.75 ... 145 psi
スイッチング周波数	0.5 Hz
作動流体	ISO8573-1:2010 [7:-]準拠の圧縮エア
作動/パイロット流体に注意	給油運転可能 (継続運転に必要)
耐酸性クラス: CRC	1 - 腐食ストレス低
PWIS conformity	VDMA24364-B1/B2-L
流体温度	-10 ... 60 °C
周囲温度	-10 ... 60 °C
推力	20 N
ロック解除	25 N
質量	168 g
取付方法	フロントパネル取付形 取付穴 オプション
エア接続ポート 1	G1/8
エア接続ポート 2	G1/8
エア接続ポート 3	G1/8
材質	RoHS対応
Material cover	強化PA
Material seals	NBR
Material housing	Anodised wrought aluminium alloy