

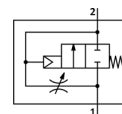
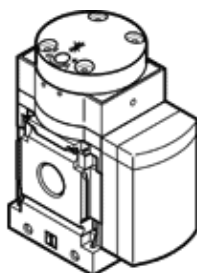
ソフトスタートバルブ

MS6-DL-1/4-Z

部品番号: 529820

FESTO

圧力の上昇を段階的に行う、エアの流れ方向：右→左



データシート

| 特長 | 値 |
|---------------|--|
| 排気機能 | 調整可 |
| 操作方法 | 空気圧 |
| 取付方向 | 任意 |
| 手動操作 | なし |
| 構造 | ピストンシート |
| リターン方式 | メカスプリング |
| 制御方法 | 直動 |
| パイロット方式 | 外部パイロット |
| 流れ方向 | 逆流れ不可 |
| バルブ機能 | 2/2 |
| 使用圧力 | 4 ... 18 bar |
| bバルブ | 0.54 |
| Cバルブ | 11.22 l/sbar |
| 標準流量 | 2,800 l/min |
| 作動流体 | ISO8573-1:2010 [7:4:4]準拠の圧縮エア 不活性ガス |
| 作動/パイロット流体に注意 | 給油運転可能 (継続運転に必要) |
| 耐酸性クラス：CRC | 2 |
| 流体温度 | -10 ... 60 °C |
| 周囲温度 | -10 ... 60 °C |
| 質量 | 650 g |
| 取付方法 | オプション ライン設備 アクセサリ |
| エア接続ポート 1 | G1/4 |
| エア接続ポート 2 | G1/4 |
| 材質 | 銅、PTFEフリー RoHS対応 |
| 材質 シール | NBR |
| 材質ハウジング | アルミダイカスト |