

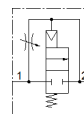
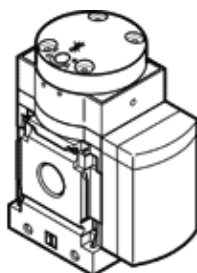
# ソフトスタートバルブ

## MS6-DL-1/2-Z

部品番号: 529818

FESTO

圧力の上昇を段階的に行う、エアの流れ方向：右→左



## データシート

特長	値
排気機能	調整可
操作方法	空気圧
取付方向	任意
手動操作	なし
構造	ピストンシート
リターン方式	メカスプリング
制御方法	直動
パイロット方式	外部パイロット
流れ方向	逆流れ不可
バルブ機能	2/2
使用圧力	4 ... 18 bar
b バルブ	0.39
Cバルブ	28.97 l/sbar
標準流量	6,450 l/min
作動流体	ISO8573-1:2010 [7:4:4]準拠の圧縮エア 不活性ガス
作動/パイロット流体に注意	給油運転可能 ( 継続運転に必要 )
耐酸性クラス : CRC	2 - 腐食ストレスほぼなし
PWIS conformity	VDMA24364-B1/B2-L
食品安全	補足の材質情報を参照
流体温度	-10 ... 60 °C
周囲温度	-10 ... 60 °C
質量	650 g
取付方法	ライン設備 アクセサリ オプション
エア接続ポート 1	G1/2
エア接続ポート 2	G1/2
材質	RoHS対応
Material seals	NBR
Material housing	アルミダイカスト