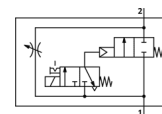


# ソフトスタートバルブ MS6-DE-1/2-V230-Z

部品番号: 529802

FESTO

電磁弁、圧力を徐々に上昇させます。エアの流れ：右→左



## データシート

特長	値
操作方法	電気
取付方向	任意
手動操作	ロック式 押側
構造	ピストンシート
リターン方式	メカスプリング
制御方法	パイロット式
パイロット方式	内部パイロット
流れ方向	逆流不可
バルブ機能	2/2
切換位置表示	アクセサリ
使用圧力	4 ... 18 bar
b バルブ	0.39
Cバルブ	28.97 l/sbar
標準流量	6,450 l/min
定格	100%
コイル特性	230V AC
作動流体	ISO8573-1:2010 [7:4:4]準拠の圧縮エア 不活性ガス
作動/パイロット流体に注意	給油運転可能 ( 継続運転に必要 )
耐酸性クラス : CRC	2
流体温度	-10 ... 60 °C
保護仕様	IP65
周囲温度	-10 ... 60 °C
認証	c UL - Recognized (OL)
質量	680 g
配線方式	プラグ 角形 DIN EN 175301-803準拠 デザインC
取付方法	オプション ライン設備 アクセサリ
エア接続ポート 1	G1/2
エア接続ポート 2	G1/2
材質	銅、PTFEフリー RoHS対応
材質 シール	NBR
材質ハウジング	アルミダイカスト