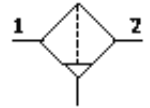


フィルタ MS4-LF-1/8-CRM-Z

部品番号: 529404

FESTO

フィルタエレメント5 μ m、樹脂製ポウルガード、マニュアルドレン付、エアの流れ：右→左



データシート

特長	値
サイズ	4
シリーズ	MS
取付方向	垂直 $\pm 5^\circ$
フィルタエレメントのサイズ	5 μ m
ドレン	手動回転
構造	遠心分離式焼結フィルタ
最高ドレン貯留量	19 ml
ポウルガード	樹脂製ポウルガード付
1時側圧力	0 ... 14 bar
標準流量	1,000 l/min
作動流体	圧縮エア
耐酸性クラス：CRC	2
保管温度	-10 ... 60 °C
出力エアの純度クラス	3.7.- DIN ISO 8573-1準拠
流体温度	-10 ... 60 °C
周囲温度	-10 ... 60 °C
質量	189 g
取付方法	アクセサリ オプション ライン設備
エア接続ポート 1	G1/8
エア接続ポート 2	G1/8
材質	銅、PTFEフリー
材質 シール	NBR
材質 フィルタ	PE
材質ハウジング	アルミダイカスト
材質ポウル	PC