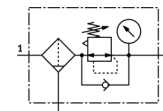


# フィルタレギュレータ MS6-LFR-3/8-D7-EUM-AS-Z

部品番号: 529233

FESTO

最高2次側圧力: 1.2MPa、40µmエレメント、圧力計付、ロック機構付調整ノブ、  
金属製ボウルガード、マニュアルドレン付、エアの流れ方向: 右→左



## データシート

| 特長            | 値  |
|---------------|--|
| サイズ           | 6  |
| シリーズ          | MS                                       |
| ロック機構         | ロック機能付調整ノブ<br>アクセサリによりロック可能              |
| 取付方向          | 垂直±5°                                    |
| フィルタエレメントのサイズ | 40 µm                                    |
| ドレン           | 手動回転                                     |
| 構造            | フィルタレギュレータ (圧力計付)                        |
| 最高ドレン貯留量      | 38 ml                                    |
| 制御機能          | 2次側圧力の安定<br>2次側排気による                     |
| ボウルガード        | メタルボウルとして内蔵                              |
| 圧力計           | 圧力計付                                     |
| 使用圧力          | 0.8 ... 20 bar                           |
| 制御圧力範囲        | 0.5 ... 12 bar                           |
| 最大ヒステリシス      | 0.25 bar                                 |
| 標準流量          | 4,000 l/min                              |
| 作動流体          | 圧縮空気クラス ISO 8573-1:2010 [-:4:-]<br>不活性ガス |
| 耐酸性クラス: CRC   | 2  |
| 保管温度          | -10 ... 60 °C                            |
| 出力エアの純度クラス    | ISO8573-1:2010 [7:4:4]準拠の圧縮エア            |
| 流体温度          | -10 ... 60 °C                            |
| 周囲温度          | -10 ... 60 °C                            |
| 質量            | 1,087 g                                  |
| 取付方法          | オプション<br>フロントパネル取付形<br>ライン設備<br>アクセサリ    |
| エア接続ポート 1     | G3/8                                     |
| エア接続ポート 2     | G3/8                                     |
| 材質            | RoHS対応                                   |
| 材質 シール        | NBR                                      |
| 材質ハウジング       | アルミダイカスト                                 |
| 材質ボウル         | 鍛造アルミ合金                                  |
| 材質 (分離ディスク)   | POM                                      |