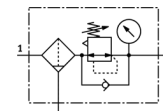


フィルタレギュレータ MS4-LFR-1/8-D6-ERM-AS-Z

部品番号: 529165

FESTO

最高2次側圧力: 0.7MPa、40µmエレメント、圧力計付、ロック機構付調整ノブ、樹脂製ボウルガード、マニュアルドレン付、エアの流れ方向: 右→左



データシート

特長	値
サイズ	4
シリーズ	MS
ロック機構	ロック機能付調整ノブ アクセサリによりロック可能
取付方向	垂直±5°
フィルタエレメントのサイズ	40 µm
ドレン	手動回転
構造	フィルタレギュレータ (圧力計付)
最高ドレン貯留量	19 ml
制御機能	2次側圧力の安定 2次側排気による 反流れ方向
ボウルガード	樹脂製ボウルガード付
圧力計	圧力計付
使用圧力	0.8 ... 14 bar
制御圧力範囲	0.3 ... 7 bar
最大ヒステリシス	0.25 bar
標準流量	1,000 l/min
作動流体	圧縮空気クラス ISO 8573-1:2010 [-:4:-] 不活性ガス
耐酸性クラス: CRC	2
保管温度	-10 ... 60 °C
出力エアの純度クラス	ISO8573-1:2010 [7:4:4]準拠の圧縮エア
流体温度	-10 ... 60 °C
周囲温度	-10 ... 60 °C
質量	275 g
取付方法	オプション フロントパネル取付形 ライン設備 アクセサリ
エア接続ポート 1	G1/8
エア接続ポート 2	G1/8
材質	RoHS対応
材質 シール	NBR
材質ハウジング	アルミダイカスト
材質ボウル	PC
材質 (分離ディスク)	POM