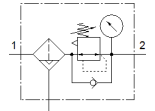


フィルタレギュレータ MS4-LFR-1/8-D6-CRV-AS

部品番号: 529162

FESTO

最大2次側圧力0.7MPa、フィルタエレメントサイズ5 μ m、圧力計、ロック機構付レギュレータノブ、プラスチックガード、オートドレン、流れ方向左->右



データシート

特長	値
サイズ	4
シリーズ	MS
ロック機構	ロック機能付調整ノブ アクセサリによりロック可能
取付方向	垂直 $\pm 5^\circ$
フィルタエレメントのサイズ	5 μ m
ドレン	全自動
構造	フィルタレギュレータ (圧力計付)
最高ドレン貯留量	19 ml
制御機能	2次側圧力の安定 2次側排気による 反流れ方向
ポウルガード	樹脂製ポウルガード付
圧力計	圧力計付
Operating pressure MPa	0.2 ... 1.2 MPa
使用圧力	2 ... 12 bar
制御圧力範囲	0.3 ... 7 bar
最大ヒステリシス	0.25 bar
標準流量	900 l/min
作動流体	ISO8573-1:2010 [7:4:-]準拠の圧縮エア 不活性ガス
耐酸性クラス: CRC	2 - 腐食ストレスほぼなし
PWIS conformity	VDMA24364-B1/B2-L
保管温度	-10 ... 60 $^\circ$ C
食品安全	補足の材質情報を参照
出力エアの純度クラス	ISO8573-1:2010 [6:4:4]準拠の圧縮エア
流体温度	-10 ... 60 $^\circ$ C
周囲温度	-10 ... 60 $^\circ$ C
質量	275 g
取付方法	フロントパネル取付形 ライン設備 アクセサリ オプション
エア接続ポート 1	G1/8
エア接続ポート 2	G1/8
材質	RoHS対応
Material of connecting plate	アルミダイカスト
Material control panel	PA POM
Material seals	NBR
Material filter	PE
Material housing	アルミダイカスト
Material membrane	NBR
Material bowl	PC
Material separating plate	POM