

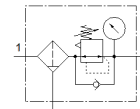
# フィルタレギュレータ MS4-LFR-1/4-D6-ERM-AS

部品番号: 529148

★ Core product range

最高2次側圧力: 0.7MPa、40µmエレメント、圧力計付、ロック機構付調整ノブ、樹脂製ボウルガード、マニュアルドレン付、エアの流れ方向: 左→右

FESTO



## データシート

特長	値
サイズ	4
シリーズ	MS
ロック機構	ロック機能付調整ノブ アクセサリによりロック可能
取付方向	垂直±5°
フィルタエレメントのサイズ	40 µm
ドレン	手動回転
構造	フィルタレギュレータ (圧力計付)
最高ドレン貯留量	19 ml
制御機能	2次側圧力の安定 2次側排気による 反流れ方向
ボウルガード	樹脂製ボウルガード付
圧力計	圧力計付
Operating pressure MPa	0.08 ... 1.4 MPa
使用圧力	0.8 ... 14 bar
制御圧力範囲	0.3 ... 7 bar
最大ヒステリシス	0.25 bar
標準流量	1,700 l/min
作動流体	圧縮空気クラス ISO 8573-1:2010 [-:4:-] 不活性ガス
耐酸性クラス: CRC	2 - 腐食ストレスほぼなし
PWIS conformity	VDMA24364-B1/B2-L
保管温度	-10 ... 60 °C
食品安全	補足の材質情報を参照
出力エアの純度クラス	ISO8573-1:2010 [7:4:4]準拠の圧縮エア
流体温度	-10 ... 60 °C
周囲温度	-10 ... 60 °C
質量	275 g
取付方法	フロントパネル取付形 ライン設備 アクセサリ オプション
エア接続ポート 1	G1/4
エア接続ポート 2	G1/4
材質	RoHS対応
Material of connecting plate	アルミダイカスト
Material control panel	PA POM
Material seals	NBR
Material filter	PE
Material housing	アルミダイカスト
Material membrane	NBR
Material bowl	PC
Material separating plate	POM