

マニホールド搭載形レギュレータ LRB-1/2-D-7-O-K5-MIDI

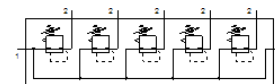
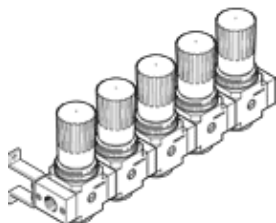
部品番号: 529005

Classic - nicht für Neukonstruktionen verwenden

接続キット、サブベース、取付けブラケット (2~5台用) 付、
圧力計なし

Modern alternatives can be found by entering the first four
characters of the type code in the search field.

FESTO



データシート

特長	値
サイズ	MIDI
シリーズ	D
ロック機構	ロック機能付調整ノブ
取付方向	任意
構造	直動ダイヤフラム式レギュレータ 連続エア供給付
制御機能	2次側圧力の安定 始動圧力補正機能 2次側排気による
圧力計	G1/4追加
使用圧力	1 ... 16 bar
制御圧力範囲	0.5 ... 7 bar
最大ヒステリシス	0.2 bar
標準流量	3,800 l/min
作動流体	ISO8573-1:2010 [7:4:4]準拠の圧縮エア
PWIS conformity	VDMA24364-B1/B2-L
出力エアの純度クラス	ISO8573-1:2010 [7:4:4]準拠の圧縮エア
流体温度	-10 ... 60 °C
周囲温度	-10 ... 60 °C
質量	4,828 g
取付方法	アクセサリ
エア接続ポート 1	G1/2
エア接続ポート 2	G3/8
Material of connecting plate	亜鉛ダイカスト
Material control panel	PA
Material seals	NBR
Material housing	亜鉛ダイカスト