

ソレノイドバルブ CPPSC1-M1H-N-P-QA

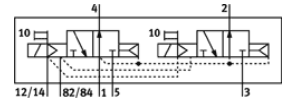
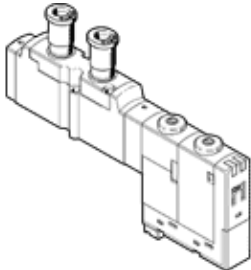
部品番号: 527350
廃番予定品

FESTO

CPA-
SCバルブターミナル用、プラグイン、ワンタッチコネクタ (上面)

この製品はFesto USA向けの製品です。

製造中止予定品 (2014年まで) です。代替品についてはホーム
ページでご確認ください。



データシート

特長	値
バルブ機能	3方弁ノーマルオープンx2基
操作方法	電気
標準流量	140 l/min
使用圧力	3 ... 10 bar
構造	スプール弁
リターン方式	エアリターン
保護仕様	IP20
認証	c UL us - Recognized (OL)
排気機能	調整可
シール	ソフトシール
取付方向	任意
手動操作	ロック式 押側
制御方法	パイロット式
流れ方向	逆流不可
切換位置表示	あり
パイロット圧力	3 ... 8 bar
bバルブ	0.42
Cバルブ	0.573 l/sbar
切換時間 off	20 ms
切換時間 on	10 ms
コイル特性	24V DC: 1W
作動流体	ISO8573-1:2010 [7:4:4]準拠の圧縮エア
作動/パイロット流体に注意	給油運転可能 (継続運転に必要)
CEマーク	EU-EMVガイドライン準拠
耐酸性クラス: CRC	1
流体温度	-5 ... 50 °C
音圧レベル	95 dB(A)
パイロット流体	ISO8573-1:2010 [7:4:4]準拠の圧縮エア
周囲温度	-5 ... 50 °C
質量	40 g
配線方式	3ピン プラグ
取付方法	取付穴
エア接続ポート 1	サブベース
エア接続ポート 2	QS-1/8
エア接続ポート 3	サブベース
エア接続ポート 4	QS-1/8
エア接続ポート 5	サブベース
材質 シール	FPM HNBR NBR
材質ハウジング	アルミダイカスト