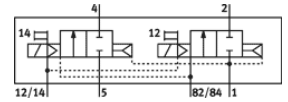
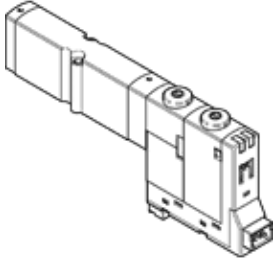


ソレノイドバルブ CPASC1-M1H-I-H-2,5

部品番号: 527024
廃番予定品

FESTO

CPA-SCバルブターミナル用、背面配線、ベース配管
製造中止予定品 (2014年まで) です。代替品についてはホーム
ページでご確認ください。



データシート

| 特長 | 値 |
|---------------|-------------------------------|
| バルブ機能 | 2方弁ノーマルクローズx2基 |
| 操作方法 | 電気 |
| 標準流量 | 150 l/min |
| 使用圧力 | 3 ... 10 bar |
| 構造 | スプール弁 |
| リターン方式 | エアリターン |
| 保護仕様 | IP20 |
| 認証 | c UL us - Recognized (OL) |
| オリフィス径 | 2.5 mm |
| 排気機能 | 調整可 |
| シール | ソフトシール |
| 取付方向 | 任意 |
| 手動操作 | ロック式 押側 |
| 制御方法 | パイロット式 |
| 流れ方向 | 逆流不可 |
| 切換位置表示 | あり |
| パイロット圧力 | 3 ... 8 bar |
| bバルブ | 0.37 |
| Cバルブ | 0.63 l/sbar |
| 切換時間 off | 20 ms |
| 切換時間 on | 10 ms |
| コイル特性 | 24V DC: 1W |
| 作動流体 | ISO8573-1:2010 [7:4:4]準拠の圧縮エア |
| 作動/パイロット流体に注意 | 給油運転可能 (継続運転に必要) |
| CEマーク | EU-EMVガイドライン準拠 |
| 耐酸性クラス : CRC | 2 |
| 流体温度 | -5 ... 50 °C |
| 音圧レベル | 95 dB(A) |
| パイロット流体 | ISO8573-1:2010 [7:4:4]準拠の圧縮エア |
| 周囲温度 | -5 ... 50 °C |
| 質量 | 40 g |
| 配線方式 | 3ピン プラグ |
| 取付方法 | 取付穴 |
| エア接続ポート 1 | サブベース |
| エア接続ポート 2 | サブベース |
| エア接続ポート 3 | サブベース |
| エア接続ポート 4 | サブベース |
| エア接続ポート 5 | サブベース |
| 材質 シール | FPM HNBR NBR |
| 材質ハウジング | アルミダイカスト |