

圧力計 MA-63-145-R1/4-PSI-E-RG

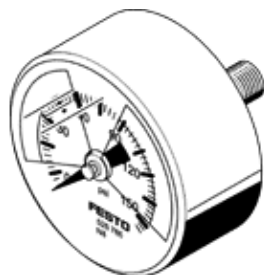
部品番号: 526792

廃番予定品

FESTO

表示単位psi、赤/緑ゾーン調整可能

製造中止予定品 (2014年まで) です。代替品についてはホームページでご確認ください。



データシート

| 特長 | 値 |
|---------------|-------------------|
| 表示単位[psi] | 0 ... 145 psi |
| 適合または準拠規格 | EN 837-1 |
| 呼び寸法 圧力計 | 63 |
| 構造 | ブルドン管式圧力計 |
| 取付方法 | ライン設備 |
| 作動流体 | 不活性ガス 中性流体 |
| 使用圧力 | 0 ... 145 Psi |
| 有効負荷係数 | 0.66 |
| 測定精度クラス | 2,5 |
| 保護仕様 | IP43 |
| 流体温度 | -20 ... 60 °C |
| 周囲温度 | -20 ... 60 °C |
| 材質 | RoHS対応 |
| ポート位置 | 後方中央 |
| 接続ポート径 | R1/4 |
| 流体接触部の材質 | 真鍮 |
| 材質 ねじ込みピン | 真鍮 |
| 材質ハウジング | ABS |
| 材質 モニタ用窓 | PMMA |
| ハウジングカラー | 黒 |
| 質量 | 90 g |
| 作動/パイロット流体に注意 | 酸素不使用 アセチレン不使用 |