

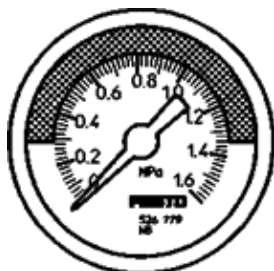
圧力計

MA-40-1,6-R1/8-MPA-E-RG

部品番号: 526779

FESTO

表示単位 : MPa、赤/緑ゾーン調整可能



データシート

特長	値
Display range	0 ... 1.6 MPa
適合または準拠規格	EN 837-1
呼び寸法 圧力計	40
構造	ブルドン管式圧力計
取付方法	ライン設備
作動流体	不活性ガス 中性流体
Operating pressure MPa	0 ... 1.6 MPa
使用圧力	0 ... 16 bar
Operating pressure	0 ... 232 psi
有効負荷係数	0.66
測定精度クラス	2,5
保護仕様	IP43
流体温度	-20 ... 60 °C
周囲温度	-20 ... 60 °C
PWIS conformity	VDMA24364-B1/B2-L
材質	RoHS対応
ポート位置	後方中央
接続ポート径	R1/8
流体接触部の材質	真鍮
Material of threaded plug	真鍮
Material housing	ABS
Material screen	PMMA
ハウジングカラー	黒
質量	60 g
作動/パイロット流体に注意	アセチレン不使用 酸素不使用