

リニアアクチュエータ DGPL-25-1000-PPV-A-B-KF

部品番号: 526652

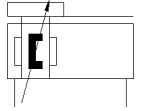
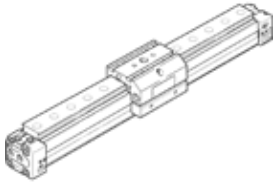
Classic - nicht für Neukonstruktionen verwenden

スイッチ取付可

ピストンとランナーは一体構造、両端可変クッション付。

Modern alternatives can be found by entering the first four characters of the type code in the search field.

FESTO



データシート

特長	値
ストローク	1,000 mm
ピストン径	25 mm
クッション	PPV : 両側可変エアクッション ショックアブソーバ付
取付方向	任意
ガイド	コロガリガイド
駆動原理	positive-locking (溝)
位置検出	近接スイッチ用
Operating pressure MPa	0.2 ... 0.8 MPa
使用圧力	2 ... 8 bar
運転モード	複動式
作動流体	ISO8573-1:2010 [7:-]準拠の圧縮エア
作動/パイロット流体に注意	給油運転可能 (継続運転に必要)
耐酸性クラス : CRC	0 - 腐食ストレスなし
PWIS conformity	VDMA24364-B1/B2-L
周囲温度	-10 ... 60 °C
クッションストローク	18 mm
Theoretical force at 0.6 MPa (6 bar, 87 psi), retracting	295 N
Theoretical force at 0.6 MPa (6 bar, 87 psi), advance	295 N
移動負荷	600 g
0mmストロークでの移動負荷	600 g
10mmストロークあたりの加算負荷率	53 g
0mmストロークの基本質量	1,520 g
ポートは2箇所から選択可	製品図面参照
接続ポート径	G1/8
Material cover	アルミ casting コーティング済み
Material seals	NBR TPE-U(PU)
Material housing	アルミニウム 陽極化処理