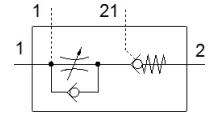
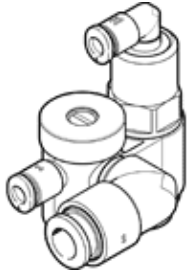


スピードコントローラ GRXA-HG-1/4-QS-6

部品番号: 525669
廃番予定品

FESTO

一方向性、QSファンタッチコネクタ付
製造中止予定品 (2019年まで) です。代替品についてはホームページでご確認ください。



データシート

特長	値
バルブ機能	排気絞り逆止め機能
エア接続ポート 1	QS-6
エア接続ポート 2	G1/4
操作方法	空気圧
調整部品	すりわり付ネジ
取付方法	ネジ穴付き 雄ネジ
絞り方向時標準流量	280 l/min
パイロット圧力	2 ... 10 bar
周囲温度	-10 ... 60 °C
取付方向	任意
温度範囲での作動圧力	0.5 ... 10 bar
絞り方向が0.6 -> 0 MPa時の標準流量	430 l/min
0.6->0MPa時、の制御流れ方向の標準流量	410 ... 470 l/min 430 ... 490 l/min
制御流れ方向の標準流量	180 ... 260 l/min
標準流量 (制御流れ)	200 ... 270 l/min
切換時間 off	44 ms
切換時間 on	6 ms
作動流体	ISO8573-1:2010 [7:4:4]準拠の圧縮エア
作動/パイロット流体に注意	給油運転可能 (継続運転に必要)
保管温度	-10 ... 40 °C
流体温度	-10 ... 60 °C
パイロット流体	ISO8573-1:2010 [7:4:4]準拠の圧縮エア
締め付けトルク	11 Nm
締め付けトルク公差	± 10 %
質量	58.8 g
材質	RoHS対応
Material cover	鍛造アルミ合金 陽極化処理
Material seals	NBR
Material hollow bolt	鍛造アルミ合金 陽極化処理
Material release ring	POM
Material adjusting screw	真鍮
Material swivel fitting	POM