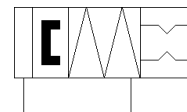
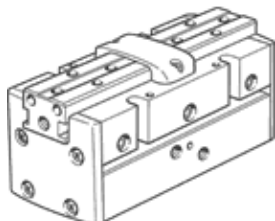


パラレルグリッパ HGPP-10-A-G2

部品番号: 525660

FESTO

精密タイプ、位置検出はホールセンサまたは反射式センサによる
、G2の時の把持力は閉時のもの



データシート

特長	値
サイズ	10
グリッパフィンガストローク	2 mm
最高停止精度	0.1 mm
繰返し精度 グリッパ	<= 0.02 mm
グリッパ爪数	2
Drive system	空気圧
運転モード	複動式
グリッパ機能	平行
グリッパ把持力	閉時
構造	ラックピニオン
位置検出	ホールセンサ用 反射式センサ用
使用圧力	5 ... 8 bar
グリッパの最大周波数	4 Hz
Min. opening time at 0.6 MPa (6 bar, 87 psi)	26 ms
Min. closing time at 0.6 MPa (6 bar, 87 psi)	32 ms
外部グリッパフィンガ 1本の最大質量	50 g
作動流体	ISO8573-1:2010 [7:4:4]準拠の圧縮エア
作動/パイロット流体に注意	給油運転可能 (継続運転に必要)
耐酸性クラス : CRC	2 - 腐食ストレスほぼなし
PWIS conformity	VDMA24364-B2-L
周囲温度	5 ... 60 °C
グリッパフィンガにおける最大静的負荷 : Fz	40 N
Mx : グリッパの静的最大モーメント	1.5 Nm
My : グリッパの静的最大モーメント	1.5 Nm
Mz : グリッパの静的最大モーメント	1.5 Nm
質量	127 g
取付方法	雌ネジ
接続ポート径	M3
材質	RoHS対応
Material cover cap	POM
Material housing	Hard anodised wrought aluminium alloy
Material gripper jaws	Wrought aluminium alloy, nickel-plated