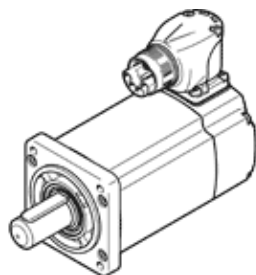


サーボモータ EMMT-AS-100-S-HS-RS

部品番号: 5255519

FESTO



データシート

特長	値
周囲温度	-15 ... 40 °C
周囲温度に注意	up to 80°C with derating -1.5%/°C
Max. installation height	4,000 m
Note on max. installation height	As of 1,000 m, only with derating of -1.0% per 100 m
保管温度	-20 ... 70 °C
相対湿度	0 - 90 %
適合または準拠規格	IEC 60034
EN60034-1準拠電子サーマルクラス	F
Max. winding temperature	155 °C
EN60034-1準拠の精度等級	S1
温度モニタ	Digital motor temperature transmission via EnDat® 2.2
Motor type to EN 60034-7	IM B5 IM V1 IM V3
取付方向	任意
保護仕様	IP40
保護等級について	IP40 motor shaft without RWDR IP65 motor shaft with RWDR IP67 for motor housing with connection technology
Concentricity, coaxiality, axial runout to DIN SPEC 42955	N
Balance quality	G 2,5
Detent torque	<1.0% of peak torque
Storage lifetime under nominal conditions	20,000 h
インタフェースコード, モータOut	100A
電気接続ポート1, 接続タイプ	Hybrid plugs
電気接続ポート1, 接続方式	M23x1
電気接続ポート1, 芯/線数	15
汚染度	2
材質	RoHS対応
耐酸性クラス: CRC	0 - 腐食ストレスなし
PWIS conformity	VDMA24364 zone III
耐振動	重度レベル2 (FN 942017-4およびEN 60068-2-6) での輸送テスト
耐衝撃性	衝撃テスト: 重要度レベル2 (FN 942017-5およびEN 60068-2-27準拠)
認証	RCM Mark c UL us - Recognized (OL)
CEマーク	EU-EMVガイドライン準拠 EU低電圧ガイドライン準拠 in accordance with EU RoHS directive
UKCA marking (see declaration of conformity)	To UK instructions for electrical equipment To UK instructions for EMC To UK RoHS instructions
認証発行部	UL E342973
作動電圧 DC	680 V
巻取りスイッチのタイプ	内側トルクス
Number of pole pairs	5

特長	値
停止時トルク	6.3 Nm
標準回転トルク	5.1 Nm
波高回転トルク	13.7 Nm
標準回転数	2,700 1/min
最高速度	4,770 1/min
Max. mechanical speed	13,000 1/min
消費電力 モータ	1,450 W
連続停止電流	4.4 A
公称電流	3.5 A
波高電流	13.7 A
モータの一定性	1.45 Nm/A
Standstill torque constant	1.67 Nm/A
電圧一定、位相-位相	101 mVmin
相巻レジスタンス	3.35 Ohm
相巻インダクタンス	32.4 mH
Winding longitudinal inductivity Ld (phase)	17.8 mH
Winding cross inductivity Lq (phase)	24.3 mH
Electric time constant	14.5 ms
Thermal time constant	74 min
Thermal resistance	0.6 K/W
Measuring flange	300 x 300 x 20, steel
総出力慣性モーメント	3.15 kgcm ²
質量	5,500 g
軸方向の軸負荷	200 N
半径方向の軸負荷	1,110 N
回転位置センサ	シングルターンアブソリュートエンコーダ
Rotor position sensor, manufacturer designation	ECl 1319
Rotor position sensor, absolute detectable revolutions	1
ロータリポジションエンコーダインターフェース	EnDat 22
ロータリポジションエンコーダ 測定原理	誘導形
Rotor position sensor, DC operating voltage	5 V
Rotor position sensor, DC operating voltage range	3.6 ... 14 V
Rotor position sensor, position values per revolution	524,288
エンコーダの解像度	19 Bit
Rotor position sensor, system accuracy of angle measurement	-65 ... 65 arcsec
MTTF, 付属品	190 years, rotor position sensor
Energy efficiency	ENEFF (CN) / Class 2