

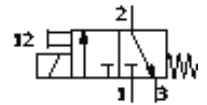
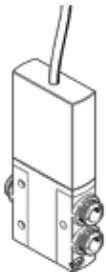
ソレノイドバルブ

MHE4-M1H-3/2G-QS-8-K

部品番号: 525192

FESTO

ケーブル付



データシート

特長	値
バルブ機能	3方弁ノーマルクローズ
操作方法	電気
幅	18 mm
標準流量	400 l/min
使用圧力	-0.9 ... 8 bar
構造	圧力抜きされたポペット弁
リターン方式	メカスプリング
保護仕様	IP65
認証	c UL us - Recognized (OL)
オリフィス径	4 mm
スクリーンサイズ	24 mm
排気機能	調整可
シール	ソフトシール
取付方向	任意
手動操作	押側
制御方法	直動
流れ方向	リバーシブル (制限あり)
使用圧力	-0.9 ... 0 bar
最高切換サイクル	120 Hz
切換時間 off	5 ms
切換時間 on	10.5 ms
定格	100%
コイル特性	24V DC: 5,6W
許容電圧変動	+/- 10 %
作動流体	ろ過圧縮空気、無給油、フィルタメッシュ40um ろ過圧縮空気、給油、フィルタメッシュ40um
耐酸性クラス: CRC	2
流体温度	-5 ... 60 °C
周囲温度	-5 ... 60 °C
質量	270 g
配線方式	ケーブル
ケーブル長さ	2.5 m
取付方法	取付穴
エア接続ポート 1	QS-8
エア接続ポート 2	QS-8
エア接続ポート 3	QS-8
材質	銅、PTFEフリー
材質 シール	HNBR NBR
材質ハウジング	亜鉛ダイカスト コーティング済み
材質 ケーブル皮膜	PUR
材質情報 ネジ	鋼 亜鉛メッキ