

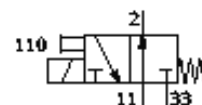
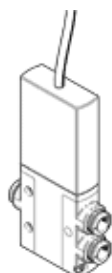
ソレノイドバルブ

MHE3-MS1H-3/2O-QS-6-K

部品番号: 525173

FESTO

単体バルブ、高速応答、ケーブル付



データシート

特長	値
バルブ機能	3方弁ノーマルオープン
操作方法	電気
幅	14 mm
標準流量	200 l/min
使用圧力	-0.9 ... 8 bar
構造	圧力抜きされたポペット弁
リターン方式	メカスプリング
保護仕様	IP65
認証	c UL us - Recognized (OL)
オリフィス径	3 mm
スクリーンサイズ	19 mm
排気機能	調整可
シール	ソフトシール
取付方向	任意
手動操作	押側
制御方法	直動
流れ方向	リバーシブル (制限あり)
使用圧力	-0.9 ... 0 bar
最高切換サイクル	280 Hz
切換時間 off	2.8 ms
切換時間 on	2.3 ms
OFF時の応答時間の精度	+10%/-50%
ON時の応答時間の精度	+10%/-30%
1Hz以上での切換時間	0.2 ms
定格	100%
コイル特性	DC24V、定電流相 : 1.6W、高電流相 : 6.5W
許容電圧変動	+/- 10 %
作動流体	ろ過圧縮空気、無給油、フィルタメッシュ40um ろ過圧縮空気、給油、フィルタメッシュ40um
CEマーク	EU-EMVガイドライン準拠
周囲温度、流体温度制限	切換周波数による
耐酸性クラス : CRC	2
流体温度	-5 ... 60 °C
周囲温度	-5 ... 60 °C
質量	120 g
配線方式	ケーブル
ケーブル長さ	2.5 m
取付方法	取付穴
接続ポート 11	QS-6
エア接続ポート 2	QS-6
接続ポート 33	QS-6
材質	銅、PTFEフリー
材質 シール	HNBR NBR

特長	値
材質 ハウジング	亜鉛ダイカスト コーティング済み
材質 ケーブル皮膜	PUR
材質情報 ネジ	鋼 亜鉛メッキ