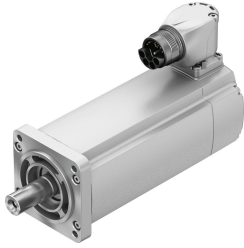


サーボモータ EMMT-AS-60-L-LS-RSB

製品番号: 5242214

FESTO



データシート

特徴	値
周囲温度	-15 -C...40 -C
周囲温度の情報	80°Cまで1°Cごとに1.5%ずつのディレーティング
最大設置高さ	4000 m
最高設置高さの情報	1,000mから100ごとに-1.0%ずつのディレーティング
保管温度	-20 -C...70 -C
相対湿度	0 - 90%
規格準拠	IEC 60034
EN 60034-1に準拠した熱クラス	F
最高巻線温度	155 -C
EN 60034-1 準拠の規格クラス	S1
温度モニタ	EnDat 2.2によるモータ温度のデジタル伝送
EN 60034-7準拠のモータ型式	IM B5 IMV1 IM V3
取付位置	任意
保護等級	IP40
保護等級に関する注記	IP40, ロータリシャフトシールなしのモータシャフト IP65, ロータリシャフトシールなしのモータシャフト IP67, ポートを含むモータハウジング
DIN SPEC 42955に準拠した同心性精度, 同軸性, 軸方向の振れ	N
バランス値	G2.5
グリッドトルク	ピークトルクの1.0%以下
公称条件時のベアリングの寿命	20000 h
インタフェースコード モータアウト	60P
電気ポート 1, 接続種類	ハイブリッドプラグ
電気ポート1, 接続方式	M23x1
電気ポート1, 芯数	15
汚染度	2
材料に関する注意事項	RoHS準拠
耐食性クラス KBK	0 - 耐腐食性なし
LABS 認証	VDMA24364-ゾーン III
耐振性	FN 942017-4およびEN 60068-2-6準拠の重大度2の輸送アプリケーションテスト

特徴	値
耐衝撃性	FN942017-5およびEN60068-2-27準拠の重要度2の耐衝撃テスト
認証	RCMマーク c UL us - 認定 (OL)
CEマーク(適合性宣言を参照)	EU-EMC指令準拠 欧州低電圧指令に準拠 EU RoHS (特定有害物質使用制限) 指令準拠
UKCA マーク (適合性宣言を参照)	UK 電磁環境適合性(EMC) 規定 UK RoHS指令に準拠 UK電気機器規定に準拠
証明書発行機関	UL E342973
定格動作電圧 DC	325 V
巻き上げスイッチタイプ	アスタリスク 内側
ピン数	5
停止時トルク	1.56 Nm
定格トルク	1.3 Nm
ピークトルク	5.6 Nm
定格回転速度	3000 1/min
最高回転数	6800 1/min
最高機械的回転数	16000 1/min
定格出力 モータ	410 W
恒久停止電流	3.5 A
定格電流 モータ	3 A
ピーク電流	18.3 A
モータ定数	0.44 000039
停止時トルク定数	0.52 000039
相間の電圧定数	31.2 mVmin
相と相のコイル抵抗	2.68 Ohm
相と相のコイル誘導性	12 mH
コイル直列インダクタンス Ld(相)	5 mH
巻き上げクロスインダクタンス Lq(相)	6 mH
電気時間比較演算子	3 ms
熱時間比較演算子	44 min
熱抵抗	1.2 K/W
測定フランジ	250 x 250 x 15mm, 鋼
総出力慣性モーメント	0.49 000018
製品質量	2230 g
シャフトへの許容アキシャル方向負荷	70 N
許容ラジアルシャフト負荷	350 N
ロータポジションセンサ	アブソリュートエンコーダ, シングルターン
ロータポジションセンサ メーカー名	ECl 1118
絶対検出可能な分解能のロータポジションセンサ	1
ローターポジションセンサ インタフェース	EnDat 22
ロータポジションセンサ 測定原理	誘導
ロータポジションセンサ 作動電圧 DC	5 V
ロータポジションセンサ 作動電圧範囲 DC	3.6 V...14 V
ロータポジションセンサの1回転あたりのポジション値	262144
ロータポジションセンサ 分解能	18 bit
ロータポジションセンサ システム精度 角度測定	-120 arcsec...120 arcsec
ブレーキ保持トルク	2.5 Nm
作動電圧 DC ブレーキ	24 V
消費電流 ブレーキ	0.46 A
消費電力 ブレーキ	11 W
ブレーキのコイル抵抗	52.4 Ohm
コイルインダクタンス ブレーキ	700 mH

特徴	値
ブレーキ分離時間	35 ms
ブレーキ閉時間	10 ms
DCブレーキ応答遅延	2 ms
許容アイドル回転数 ブレーキ	10000 1/min
最大ブレーキ摩擦	5600 J
負荷慣性モーメント ブレーキ	0.074 000018
保持ブレーキのスイッチサイクル	1000万回の空動作 (摩擦作用無し)
MTTF, サブコンポーネント	190年, ロータポジションセンサ