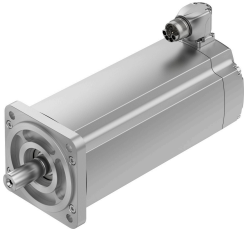


# サーボモータ EMMT-AS-100-

製品番号: 5185818

FESTO



## データシート

特徴	値
周囲温度	-15 -C...40 -C
周囲温度の情報	80°Cまで1°Cごとに1.75%ずつのディレーティング 80°Cまで1°Cごとに-2.25%ずつのディレーティング 80°Cまで1°Cごとに1.5%ずつのディレーティング
最大設置高さ	4000 m
最高設置高さの情報	1,000mから100ごとに-1.0%ずつのディレーティング
保管温度	-20 -C...70 -C
相対湿度	0 - 90%
規格準拠	IEC 60034
EN 60034-1に準拠した熱クラス	F
最高巻線温度	155 -C
EN 60034-1 準拠の規格クラス	S1
温度モニタ	EnDat 2.2によるモータ温度のデジタル伝送
EN 60034-7準拠のモータ型式	IM B5 IMV1 IM V3
取付位置	任意
保護等級	IP40 IP65
保護等級に関する注記	IP40, ロータリシャフトシールなしのモータシャフト IP65, ロータリシャフトシールなしのモータシャフト IP67, ポートを含むモータハウジング
DIN SPEC 42955に準拠した同心性精度, 同軸性, 軸方向の振れ	N
バランス値	G2.5
グリッドトルク	ピークトルクの1.0%以下
公称条件時のベアリングの寿命	20000 h
シャフト仕様 フェザークー	DIN 6885 A 6 x 6 x 32
インタフェースコード モータアウト	100A
電気ポート 1, 接続種類	ハイブリッドプラグ
電気ポート 1, 接続方式	M23x1
電気ポート 1, 芯数	15
汚染度	2
材料に関する注意事項	RoHS準拠

特徴	値
耐食性クラス KBK	0 - 耐腐食性なし
LABS 認証	VDMA24364-ゾーン III
耐振性	FN 942017-4およびEN 60068-2-6準拠の重大度2の輸送アプリケーションテスト
耐衝撃性	FN942017-5およびEN60068-2-27準拠の重要度2の耐衝撃テスト
認証	RCMマーク c UL us - 認定 (OL)
CEマーク(適合性宣言を参照)	EU-EMC指令準拠 欧州低電圧指令に準拠 EU RoHS (特定有害物質使用制限) 指令準拠
UKCA マーク (適合性宣言を参照)	UK 電磁環境適合性(EMC) 規定 UK RoHS指令に準拠 UK電気機器規定に準拠
証明書発行機関	UL E342973
定格動作電圧 DC	680 V
巻き上げスイッチタイプ	アスタリスク 内側
ピン数	5
停止時トルク	6.3 Nm...13 Nm
定格トルク	5.1 Nm...7.8 Nm
ピークトルク	13.7 Nm...38.7 Nm
定格回転速度	2700 1/min
最高回転数	4530 1/min...5150 1/min
定格出力 モータ	1450 W...2200 W
恒久停止電流	4.4 A...9.7 A
定格電流 モータ	3.5 A...5.9 A
ピーク電流	13.7 A...36 A
モータ定数	1.32 000039...1.54 000039
停止時トルク定数	1.34 000039...1.75 000039
相間の電圧定数	93.2 mVmin...106 mVmin
相と相のコイル抵抗	0.81 Ohm...3.35 Ohm
相と相のコイル誘導性	9 mH...32.4 mH
コイル直列インダクタンス Ld(相)	5.7 mH...17.8 mH
巻き上げクロスインダクタンス Lq(相)	6.8 mH...24.3 mH
電気時間比較演算子	14.5 ms...16.7 ms
熱時間比較演算子	68 min...74 min
熱抵抗	0.39 K/W...0.6 K/W
測定フランジ	300 x 300 x 20mm, 鋼
総出力慣性モーメント	3.15 000018...10.6 000018
製品質量	5500 g...13300 g
シャフトへの許容アキシャル方向負荷	200 N
許容ラジアルシャフト負荷	815 N...1110 N
ロータポジションセンサ	アブソリュートエンコーダ, シングルターン アブソリュートエンコーダ, マルチターン
ロータポジションセンサ メーカー名	ECl 1319 EQI 1331
絶対検出可能な分解能のロータポジションセンサ	1 ...4096
ローターポジションセンサ インタフェース	EnDat 22
ロータポジションセンサ 測定原理	誘導
ロータポジションセンサ 作動電圧 DC	5 V
ロータポジションセンサ 作動電圧範囲 DC	3.6 V...14 V
ロータポジションセンサの1回転あたりのポジション値	524288
ロータポジションセンサ 分解能	19 bit
ロータポジションセンサ システム精度 角度測定	-65 arcsec...65 arcsec
ブレーキ保持トルク	11 Nm...18 Nm
作動電圧 DC ブレーキ	24 V

特徴	値
消費電流 ブレーキ	0.75 A...1 A
消費電カ ブレーキ	18 W...24 W
ブレーキのコイル抵抗	24 Ohm...32 Ohm
コイルインダクタンス ブレーキ	900 mH
ブレーキ分離時間	80 ms
ブレーキ閉時間	40 ms
DCブレーキ応答遅延	5 ms
負荷慣性モーメント ブレーキ	0.74 000018...2.15 000018
保持ブレーキのスイッチサイクル	1000万回の空動作 (摩擦作用無し)
MTTF, サブコンポーネント	190年, ロータポジションセンサ
エネルギー効率	ENEFF(CN)/Class 2