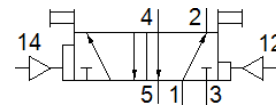
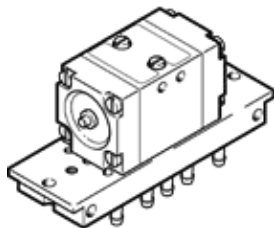


空気圧バルブ

JD-5-PK-3

部品番号: 4901

FESTO



データシート

特長	値
バルブ機能	5方弁ダブル片側信号優先
標準流量	105 l/min
使用圧力	1 ... 8 bar
構造	ポペット弁
オリフィス径	2.5 mm
切換時間	9 ms
切換時間 (片側優先)	25 ms
作動流体	ISO8573-1:2010 [7:-:-]準拠の圧縮エア
PWIS conformity	VDMA24364-B1/B2-L
周囲温度	0 ... 60 °C
質量	130 g
取付方法	サブベース 取付フレーム 取付穴 オプション
外部パイロット接続ポート12	PK-3
外部パイロット接続ポート14	PK-3
エア接続ポート 1	PK-3
エア接続ポート 2	PK-3
エア接続ポート 3	PK-3
エア接続ポート 4	PK-3
エア接続ポート 5	PK-3
材質	RoHS対応
Material of connecting plate	真鍮 強化PPS
Material seals	NBR
Material housing	プラスチック 亜鉛ダイカスト