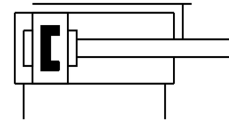
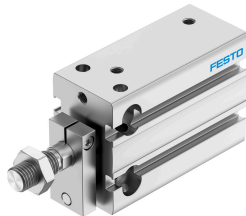


薄形シリンダ DPDM-Q-25-25-PA

製品番号: 4840828

FESTO



データシート

| 特徴 | 値 |
|--------------------------------------|--------------------------------|
| ストローク | 25 mm |
| ピストン径 | 25mm |
| クッション | フレキシブルクッションリング/プレート 両側 |
| 取付位置 | 任意 |
| 機能 | 複動式 |
| 構造 | ピストン ピストンロッド プロファイルチューブ |
| 位置検出 | 近接センサ用 |
| バリエーション | 片側ピストンロッド |
| 回転防止/ガイド | ヨーク付ガイドロッド |
| 使用圧力 | 0.1 MPa...0.8 MPa |
| 作動電圧 | 1 bar...8 bar |
| 作動流体 | ISO 8573-1:2010 [7:4:4]準拠の圧縮空気 |
| 使用流体/制御流体の情報 | 潤滑運転可(潤滑運転の場合は常に潤滑が必要) |
| 耐食性クラス KBK | 2 - 適度な耐食性 |
| LABS 認証 | VDMA24364-B2-L |
| クリーンルーム等級 | ISO 14644-1準拠, クラス6 |
| 周囲温度 | -10 -C...80 -C |
| 0.6MPa(6bar, 87psi)時の理論推力 | 295 N |
| 0.6 MPa(6 bar, 87 psi) 時の理論的な力, リターン | 247 N |
| 0.6MPa(6bar, 87psi)時の理論的な力, アドバンス | 295 N |
| 0mmストローク時の移動負荷 | 76 g |
| ストローク 10mmあたりの加算質量 | 8 g |
| 0mmストローク時の基本重量 | 223 g |
| ストローク 10mm あたりの加算質量 | 35 g |
| 取付方法 | オプション : 取付穴付 雌ねじ付 |
| 空気圧接続 | M5 |
| 材料に関する注意事項 | RoHS準拠 |
| 材質 : カバー | 鍛造アルミ合金 |

| 特徴 | 値 |
|------------|------------------|
| 材質 シール | TPE-U(PU) |
| 材質 ハウジング | 鍛造アルミ合金, アルマイト処理 |
| 材質 ピストンロッド | ステンレス |