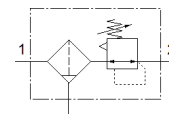
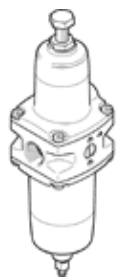


# フィルタレギュレータ PCRP-64-G12-12-E-R1-M-T18

部品番号: 4787814

★ Core product range

FESTO



## データシート

| 特長                                | 値  |
|-----------------------------------|--|
| サイズ                               | 64                                       |
| シリーズ                              | P  |
| ロック機構                             | Adjusting screw with lock                |
| 取付方向                              | 垂直±5°                                    |
| フィルタエレメントのサイズ                     | 40 µm                                    |
| ドレン                               | 手動回転                                     |
| 構造                                | フィルタレギュレータ (圧力計なし)                       |
| 適合または準拠規格                         | NACE MR0175/ISO 15156 (housing and bowl) |
| 最高ドレン貯留量                          | 30 cm <sup>3</sup>                       |
| 制御機能                              | 始動圧力補正機能<br>2次側排気による                     |
| 圧力計                               | G1/4追加                                   |
| Operating pressure MPa            | 0.1 ... 2 MPa                            |
| 使用圧力                              | 1 ... 20 bar                             |
| 制御圧力範囲                            | 0.5 ... 12 bar                           |
| 最大ヒステリシス                          | 0.2 bar                                  |
| 最大標準流量                            | 6,440 l/min                              |
| 標準流量                              | 3,100 l/min                              |
| 作動流体                              | 圧縮空気クラス ISO 8573-1:2010 [-:4:-]<br>不活性ガス |
| 作動/パイロット流体に注意                     | 給油運転可能 (継続運転に必要)                         |
| PWIS conformity                   | VDMA24364 zone III                       |
| 保管温度                              | -20 ... 80 °C                            |
| 出力エアの純度クラス                        | ISO8573-1:2010 [7:4:4]準拠の圧縮エア            |
| 流体温度                              | -20 ... 80 °C                            |
| 周囲温度                              | -20 ... 80 °C                            |
| 質量                                | 1,910 g                                  |
| 取付方法                              | ライン設備<br>取付金具付<br>オプション                  |
| 圧力計ポート                            | G1/4                                     |
| エア接続ポート 1                         | G1/2                                     |
| エア接続ポート 2                         | G1/2                                     |
| Material of drain screw           | ステンレス                                    |
| Material number of drain screw    | 1.4404/316L                              |
| Material of filter holder         | 鋳造ステンレス                                  |
| Material number of filter support | 1.4409/CF3M(316L)                        |
| 材質                                | RoHS対応                                   |
| Material mounting bracket         | ステンレス                                    |
| Material seals                    | CR<br>NBR                                |
| Material spring                   | ステンレス                                    |
| Material filter                   | ステンレス                                    |
| Material number of filter         | 1.4404/316L                              |
| Material housing                  | 鋳造ステンレス                                  |
| ハウジングの材質番号                        | 1.4409/CF3M(316L)                        |
| Material adjusting screw          | ステンレス                                    |
| Material bowl                     | 鋳造ステンレス                                  |
| Material number of bowl           | 1.4409/CF3M (316L)                       |