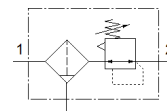
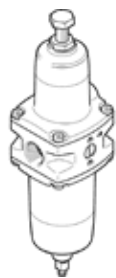


フィルタレギュレータ PCRP-64-G12-7-C-R1-M-T18

部品番号: 4787811

FESTO



データシート

特長	値
サイズ	64
シリーズ	P
ロック機構	Adjusting screw with lock
取付方向	垂直±5°
フィルタエレメントのサイズ	5 µm
ドレン	手動回転
構造	フィルタレギュレータ (圧力計なし)
適合または準拠規格	NACE MR0175/ISO 15156 (housing and bowl)
最高ドレン貯留量	30 cm ³
制御機能	始動圧力補正機能 2次側排気による
圧力計	G1/4追加
Operating pressure MPa	0.1 ... 2 MPa
使用圧力	1 ... 20 bar
制御圧力範囲	0.5 ... 7 bar
最大ヒステリシス	0.2 bar
最大標準流量	2,920 l/min
標準流量	2,150 l/min
作動流体	圧縮空気クラス ISO 8573-1:2010 [-:4:-] 不活性ガス
作動/パイロット流体に注意	給油運転可能 (継続運転に必要)
PWIS conformity	VDMA24364 zone III
保管温度	-20 ... 80 °C
出力エアの純度クラス	ISO8573-1:2010 [6:4:4]準拠の圧縮エア
流体温度	-20 ... 80 °C
周囲温度	-20 ... 80 °C
質量	1,910 g
取付方法	ライン設備 取付金具付 オプション
圧力計ポート	G1/4
エア接続ポート 1	G1/2
エア接続ポート 2	G1/2
Material of drain screw	ステンレス
Material number of drain screw	1.4404/316L
Material of filter holder	鋳造ステンレス
Material number of filter support	1.4409/CF3M(316L)
材質	RoHS対応
Material mounting bracket	ステンレス
Material seals	CR NBR
Material spring	ステンレス
Material filter	ステンレス
Material number of filter	1.4404/316L
Material housing	鋳造ステンレス
ハウジングの材質番号	1.4409/CF3M(316L)
Material adjusting screw	ステンレス
Material bowl	鋳造ステンレス
Material number of bowl	1.4409/CF3M (316L)