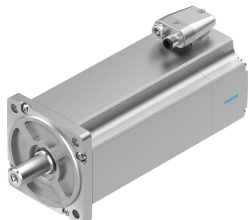


サーボモータ EMME-AS-100-MK-HS-AMX

製品番号: 4267602

FESTO



データシート

| 特徴 | 値 |
|---------------------|---|
| 周囲温度 | -10 °C...40 °C |
| 保管温度 | -20 °C...70 °C |
| 相対湿度 | 0 - 90% |
| 規格準拠 | IEC 60034 |
| 絶縁クラス | F |
| EN 60034-1 準拠の規格クラス | S1 |
| 保護等級 | IP21 |
| シャフト仕様 フェザークー | DIN 6885 A 6 x 6 x 32 |
| 電気接続システム | プラグ |
| マテリアルに関する注意事項 | RoHS準拠 |
| 耐食性クラス KBK | 0 - 耐腐食性なし |
| LABS 認証 | VDMA24364-ゾーン III |
| 認証 | RCMマーク c UL us - 認定 (OL) |
| CEマーク(適合性宣言を参照) | EU-EMC指令準拠 欧州低電圧指令に準拠 EU RoHS (特定有害物質使用制限) 指令準拠 |
| UKCA マーク (適合性宣言を参照) | UK 電磁環境適合性(EMC) 規定 UK RoHS指令に準拠 UK電気機器規定に準拠 |
| 定格動作電圧 DC | 565 V |
| 公称電圧 DC | 565 V |
| 巻き上げスイッチタイプ | アスタリスク 内側 |
| ピン数 | 3 |
| 停止時トルク | 7.5 Nm |
| 定格トルク | 6.4 Nm |
| ピークトルク | 30 Nm |
| 定格回転速度 | 3000 1/min |
| 最高回転数 | 3941 1/min |
| 定格出力 モータ | 2000 W |
| 恒久停止電流 | 4.6 A |
| 定格電流 モータ | 4.1 A |

| 特徴 | 値 |
|-------------------------------|--|
| ピーク電流 | 18.4 A |
| モータ定数 | 1.561 000039 |
| 相間の電圧定数 | 101.4 mVmin |
| 相と相のコイル抵抗 | 3.2 Ohm |
| 相と相のコイル誘導性 | 12 mH |
| 総出力慣性モーメント | 6.41 000018 |
| 製品質量 | 7550 g |
| シャフトへの許容アキシャル方向負荷 | 136 N |
| 許容ラジアルシャフト負荷 | 680 N |
| ロータポジションセンサ | セーフティ絶対エンコーダ, マルチターン |
| ロータポジションセンサ インタフェース | HIPERFACE® |
| ロータポジションセンサ 測定原理 | 光学式 |
| ロータポジションセンサ 1 回転ごとのサイン/コサイン周期 | 128 |
| ロータポジションセンサ 分解能 標準 | 15 bit |
| ロータポジションセンサ アングル精度 標準 | 20 000040 |
| セーフティ整合レベル(SIL), サブコンポーネント | SIL 2, ロータポジションセンサ SILCL 2, ロータポジションセンサ |
| パフォーマンスレベル(PL), サブコンポーネント | カテゴリ-3, パフォーマンスレベルd, ロータポジションセンサ |
| PFHd, パーツコンポーネント | 1.3 x 10E-8, ロータリポジションセンサ |
| 使用時間 Tm; サブコンポーネント | 20年, ロータリポジションセンサ |
| MTTFd, パーツコンポーネント | 874年, ロータリポジションセンサ |
| エネルギー効率 | ENEFF(CN)/Class 2 |