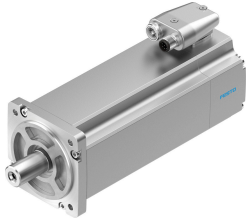


サーボモータ EMME-AS-80-S-LS-AMXB

製品番号: 4267581

FESTO



データシート

特徴	値
周囲温度	-10 °C...40 °C
保管温度	-20 °C...70 °C
相対湿度	0 - 90%
規格準拠	IEC 60034
絶縁クラス	F
EN 60034-1 準拠の規格クラス	S1
保護等級	IP21
電気接続システム	プラグ
マテリアルに関する注意事項	RoHS準拠
耐食性クラス KBK	0 - 耐腐食性なし
LABS 認証	VDMA24364-ゾーン III
認証	RCMマーク c UL us - 認定 (OL)
CEマーク(適合性宣言を参照)	EU-EMC指令準拠 欧州低電圧指令に準拠 EU RoHS (特定有害物質使用制限) 指令準拠
UKCA マーク (適合性宣言を参照)	UK 電磁環境適合性(EMC) 規定 UK RoHS指令に準拠 UK電気機器規定に準拠
定格動作電圧 DC	360 V
公称電圧 DC	360 V
巻き上げスイッチタイプ	アスタリスク 内側
ピン数	3
停止時トルク	2.8 Nm
定格トルク	2.4 Nm
ピークトルク	11.2 Nm
定格回転速度	3000 1/min
最高回転数	4690 1/min
定格出力 モータ	750 W
恒久停止電流	3.1 A
定格電流 モータ	2.6 A
ピーク電流	12.4 A
モータ定数	0.923 000039

特徴	値
相間の電圧定数	54.3 mVmin
相と相のコイル抵抗	4.6 Ohm
相と相のコイル誘導性	9.46 mH
総出力慣性モーメント	1.68 000018
製品質量	3700 g
シャフトへの許容アキシャル方向負荷	70 N
許容ラジアルシャフト負荷	350 N
ロータポジションセンサ	セーフティアブソリュートエンコーダ, マルチターン
ローターポジションセンサ インタフェース	HIPERFACE®
ロータポジションセンサ 測定原理	光学式
ロータポジションセンサ 1 回転ごとのサイン/コサイン周期	128
ロータポジションセンサ 分解能 標準	15 bit
ロータポジションセンサ アングル精度 標準	20 000040
ブレーキ保持トルク	4.5 Nm
作動電圧 DC ブレーキ	24 V
消費電力 ブレーキ	12 W
負荷慣性モーメント ブレーキ	0.222 000018
保持ブレーキのスイッチサイクル	500万回の空動作(摩擦作用無し!)
セーフティ整合レベル(SIL), サブコンポーネント	SIL 2, ロータポジションセンサ SILCL 2, ロータポジションセンサ
パフォーマンスレベル(PL), サブコンポーネント	カテゴリ-3, パフォーマンスレベルd, ロータポジションセンサ
PFHd, パーツコンポーネント	1.3 x 10E-8, ロータリポジションセンサ
使用時間 Tm; サブコンポーネント	20年, ロータリポジションセンサ
MTTF, サブコンポーネント	797年, 保持ブレーキ
MTTFd, パーツコンポーネント	874年, ロータポジションセンサ
エネルギー効率	ENEFF(CN)/Class 2