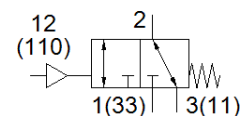
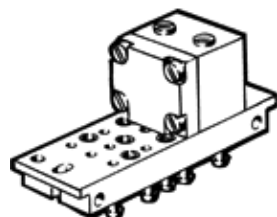


空気圧バルブ VL/O-3-PK-3

部品番号: 4233

FESTO

接続ポートの形によってノーマルオープンまたはノーマルクローズになります。



データシート

特長	値
バルブ機能	3方弁ノーマルオープン
標準流量	100 l/min
使用圧力	0 ... 8 bar
構造	ポペット弁
オリフィス径	2.5 mm
切換時間 off	50 ms
切換時間 on	12 ms
作動流体	ISO8573-1:2010 [7:-:]準拠の圧縮エア
作動/パイロット流体に注意	給油運転可能 (継続運転に必要)
PWIS conformity	VDMA24364-B1/B2-L
パイロット流体	ISO8573-1:2010 [7:-:]準拠の圧縮エア
周囲温度	-10 ... 60 °C
質量	110 g
取付方法	サブベース 取付フレーム 取付穴 オプション
エア接続ポート 1	PK-3
エア接続ポート 4	PK-3
エア接続ポート 5	PK-3
Material of connecting plate	真鍮 強化PPS
Material seals	NBR
Material housing	プラスチック 亜鉛ダイカスト