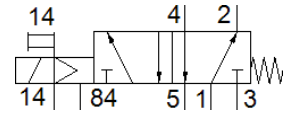
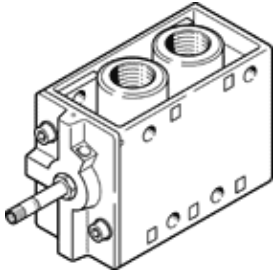


ソレノイドバルブ MFH-5-1/2-S

部品番号: 35547

FESTO

マニュアル操作付、ソレノイドコイルとソケット無し、ソレノイドコイルとソケットは別途ご注文ください。



データシート

特長	値
バルブ機能	5方弁シングル
操作方法	電気
幅	52 mm
標準流量	3,700 l/min
Operating pressure MPa	0 ... 0.8 MPa
使用圧力	0 ... 8 bar
構造	ポペット弁
リターン方式	メカスプリング
認証	c UL us - Recognized (OL)
保護仕様	IP65
オリフィス径	14 mm
スクリーンサイズ	69 mm
排気機能	調整可
シール	ソフトシール
取付方向	任意
手動操作	ロック式
制御方法	パイロット式
パイロット方式	外部パイロット
流れ方向	逆流不可
Overlap	Underlap
Pilot pressure MPa	0.15 ... 0.8 MPa
パイロット圧力	1.5 ... 8 bar
b バルブ	0.32
切換時間 off	150 ms
切換時間 on	21 ms
ロジック0を使った最大ポジティブテストパルス	2,200 μs
ロジック1を使った最大ネガティブテストパルス	3,700 μs
コイル特性	ソレノイドコイルを参照してください。別途注文してください
作動流体	ISO8573-1:2010 [7:4:4]準拠の圧縮エア
作動/パイロット流体に注意	給油運転可能 (継続運転に必要)
耐酸性クラス: CRC	1 - 腐食ストレス低
PWIS conformity	VDMA24364-B1/B2-L
保管温度	-20 ... 60 °C
流体温度	-10 ... 60 °C
パイロット流体	ISO8573-1:2010 [7:4:4]準拠の圧縮エア
周囲温度	-5 ... 40 °C
質量	1,135 g
配線方式	Fコイル経由、別途注文
取付方法	マニホールド 取付穴 オプション
パイロット排気ポート84	M5
パイロット接続ポート14	G1/8

特長	値
エア接続ポート 1	G1/2
エア接続ポート 2	G1/2
エア接続ポート 3	G1/2
エア接続ポート 4	G1/2
エア接続ポート 5	G1/2
材質	RoHS対応
Material seals	NBR TPE-U(PU)
Material housing	アルミダイカスト