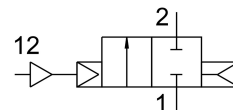


空気圧バルブ VLX-2-1/2-MS

製品番号: 34434

FESTO



データシート

特徴	値
構造	ダイヤフラムバルブ
操作方法	空気圧式
シーリング原理	ソフト
取付位置	任意
取付方法	インライン
接続装備	G1/2
呼び径	13 mm
バルブ機能	2/2 クローズ, 単安定
流れ方向	反転負荷
流体圧力	1 bar...10 bar
排気機能	スロットル不可
リセット方法	エアスプリング
制御方法	パイロット式
制御流体	ISO 8573-1:2010 [7:-:-]に準拠した圧縮空気
流体	ろ過された圧縮空気, ろ過度 200µm
流体温度	-10 -C...80 -C
周囲温度	-10 -C...60 -C
標準公称流量	4000 l/min
LABS 認証	VDMA24364-B1/B2-L
材質 ハウジング	真鍮
材質: ねじ	ステンレス
材質番号 ねじ	1.4301
製品質量	450 g