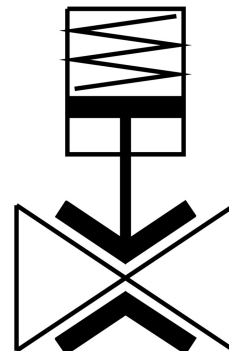


ピンチバルブ VZQA-C-M22C-15-S5S5-ALV4E-6-E

製品番号: 3412425

FESTO



データシート

| 特徴 | 値 |
|-------------------|--|
| 構造 | ピンチバルブ, 空圧作動式 |
| 操作方法 | 空気圧式 |
| シーリング原理 | ソフト |
| 取付位置 | 任意 |
| 取付方法 | インライン |
| 接続装備 | DIN 32676 シリーズ A 準拠のクランプ |
| 呼び幅 DN | 15 |
| バルブ機能 | 2/2 クローズ, 単安定 |
| 流れ方向 | リバーシブル |
| 流体圧力 | 0 MPa...0.6 MPa 0 bar...6 bar 0 000032...87 000032 |
| 使用圧力 | 0.35 MPa...0.6 MPa 50.75 000032...87 000032 |
| 作動電圧 | 3.5 bar...6 bar |
| 公称圧力 継手 PN | 10 |
| バースト圧 | 1.6 MPa 16 bar 232 000032 |
| リセット方法 | メカスプリング |
| 制御方法 | 外部制御 |
| コネクタ パイロット補助エア 12 | M5 |
| 制御流体 | ISO 8573-1:2010 [7:4:1]に準拠した圧縮空気 |
| 流体 | ISO 8573-1:2010 [:::1]準拠の圧縮空気 水 |
| 最高粘度 | 4000 mm ² /s |
| 流体温度 | -5 -C...100 -C |
| 周囲温度 | -5 -C...60 -C |

| 特徴 | 値 |
|------------------|--------------------|
| 保管温度 | 5 -C...20 -C |
| 流量 Kv | 5 m3/h |
| 切換時間 オン | 150 ms |
| 切換時間 オフ | 250 ms |
| マテリアルに関する注意事項 | RoHS準拠 |
| LABS 認証 | VDMA24364-ゾーン III |
| 材質 ハウジング | 鍛造アルミ合金 |
| 材質 : ハウジングカバー | ステンレス |
| ハウジングカバーのマテリアル番号 | 1.4404/AISI 316L |
| 材質 シール | FPM |
| 材質 遮断工元素 | EPDM |
| 製品質量 | 608 g |
| 食品産業における適合性 | 拡張マテリアル情報をご参照ください。 |
| ボウル材質 | PA6 |