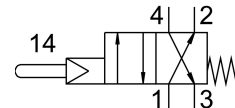


# プランジャバルブ VS-4-1/8

製品番号: 3394

FESTO



## データシート

特徴	値
バルブ機能	4ポートシングル
操作方法	機械式
標準公称流量	140 l/min...147 l/min
空気圧作動ポート	G1/8
使用圧力	0.35 MPa...0.8 MPa
作動電圧	3.5 bar...8 bar
構造	プレートシート
リセット方法	メカスプリング
呼び径	3.5 mm
排気機能	スロットル調整可
シーリング原理	ソフト
取付位置	任意
制御方法	パイロット式
パイロットエア供給	内部
流れ方向	反転負荷
制御流体	ISO 8573-1:2010 [:-:-] 準拠の圧縮空気
強制的サンプリングに関する注記	年1回以上の切換え頻度
防爆	ゾーン 1 (ATEX) ゾーン 2 (ATEX) ゾーン 21 (ATEX) ゾーン 22 (ATEX)
作動流体	ISO 8573-1:2010 [:-:-] 準拠の圧縮空気
使用流体/制御流体の情報	潤滑運転可 (潤滑運転の場合は常に潤滑が必要)
耐食性クラス KBK	2 - 適度な耐食性
LABS 認証	VDMA24364-B1/B2-L
流体温度	-10 °C...60 °C
周囲温度	-10 °C...60 °C
作動力	3.2 N
製品質量	220 g
取付方法	取付穴付
エア接続ポート 1	G1/8
空気圧接続 2	G1/8

特徴	値
空気圧ポート 3	G1/8
空気圧接続 4	G1/8
マテリアルに関する注意事項	RoHS準拠
材質 シール	NBR
材質ハウジング	アルミ アルマイト