

ソレノイドバルブ MFH-5-1/4-L-S-B

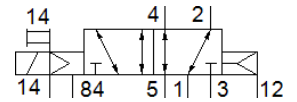
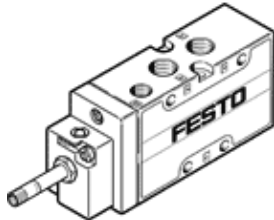
部品番号: 33185

Classic - nicht für Neukonstruktionen verwenden

マニュアル操作付、ソレノイドコイルとソケット無し、ソレノイドコイルとソケットは別途ご注文ください。

Modern alternatives can be found by entering the first four characters of the type code in the search field.

FESTO



データシート

特長	値
バルブ機能	5方弁シングル
操作方法	電気
幅	32 mm
標準流量	1,600 l/min
Operating pressure MPa	-0.09 ... 1 MPa
使用圧力	-0.9 ... 10 bar
構造	スプール弁
リターン方式	エアリターン
オリフィス径	10 mm
スクリーンサイズ	33 mm
排気機能	調整可
シール	ソフトシール
取付方向	任意
手動操作	押側
制御方法	パイロット式
パイロット方式	外部パイロット
流れ方向	逆流れ可能
Overlap	Positive overlap
Pilot pressure MPa	0.3 ... 1 MPa
パイロット圧力	3 ... 10 bar
b バルブ	0.38
Cバルブ	6.35 l/sbar
スイッチング周波数	3 Hz
切換時間 off	42 ms
切換時間 on	23 ms
ロジック0を使った最大ポジティブテストパルス	2,200 μs
ロジック1を使った最大ネガティブテストパルス	3,700 μs
作動流体	ISO8573-1:2010 [7:4:4]準拠の圧縮エア
作動/パイロット流体に注意	給油運転可能 (継続運転に必要)
耐酸性クラス : CRC	1 - 腐食ストレス低
PWIS conformity	VDMA24364-B1/B2-L
保管温度	-40 ... 60 °C
流体温度	-10 ... 60 °C
パイロット流体	ISO8573-1:2010 [7:4:4]準拠の圧縮エア
周囲温度	-5 ... 40 °C
質量	380 g
配線方式	Fコイル経由、別途注文
取付方法	PRマニホールド 取付穴 オプション
パイロット排気ポート84	M5

特長	値
パイロット接続ポート12	G1/8
パイロット接続ポート14	G1/8
エア接続ポート 1	G1/4
エア接続ポート 2	G1/4
エア接続ポート 3	G1/4
エア接続ポート 4	G1/4
エア接続ポート 5	G1/4
材質	RoHS対応
Material seals	NBR
Material housing	アルミダイカスト