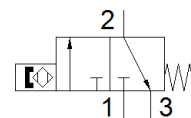
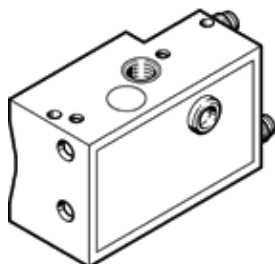


# 近接スイッチ SMPO-1-H-B

部品番号: 31008

FESTO

取付けキット無し



## データシート

特長	値
デザイン	ブロック形
測定原理	磁気
使用圧力	2 ... 6 bar
作動流体	ISO8573-1:2010 [6:4:4]準拠の圧縮エア
作動/パイロット流体に注意	給油運転不可
周囲温度	-15 ... 60 °C
設定値の再現性	+/- 0,2 mm
応答時間 ( ON )	< 30 ms
応答時間	< 25 ms
取付方法	取付穴 アクセサリ
バルブ機能	3/2
接続ポート径	バーブ形ニップル : PK-3
質量	14 g
Material housing	真鍮 PA POM
切換状態表示	光学
保護仕様	IP65
PWIS conformity	VDMA24364-B2-L