

ソレノイドバルブ MVH-5/3B-1/4-S-B

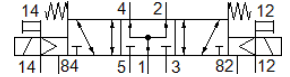
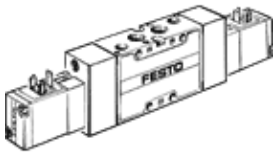
部品番号: 31006

Classic - nicht für Neukonstruktionen verwenden

ソレノイドコイル付、マニュアル操作付、ソケット無し

Modern alternatives can be found by entering the first four characters of the type code in the search field.

FESTO



データシート

| 特長 | 値 |
|------------------------|-------------------------------|
| バルブ機能 | 3位置5方弁プレッシャセンタ |
| 操作方法 | 電気 |
| 幅 | 32 mm |
| 標準流量 | 1,600 l/min |
| Operating pressure MPa | -0.09 ... 1 MPa |
| 使用圧力 | -0.9 ... 10 bar |
| 構造 | スプール弁 |
| リターン方式 | メカスプリング |
| オリフィス径 | 10 mm |
| スクリーンサイズ | 33 mm |
| 排気機能 | 調整可 |
| シール | ソフトシール |
| 取付方向 | 任意 |
| 手動操作 | 押側 |
| 制御方法 | パイロット式 |
| パイロット方式 | 外部パイロット |
| 流れ方向 | 逆流れ可能 |
| Overlap | Positive overlap |
| Pilot pressure MPa | 0.3 ... 1 MPa |
| パイロット圧力 | 3 ... 10 bar |
| bバルブ | 0.38 |
| Cバルブ | 6.35 l/sbar |
| スイッチング周波数 | 3 Hz |
| 切換時間 off | 41 ms |
| 切換時間 on | 32 ms |
| 切換時間 | 46 ms |
| ロジック0を使った最大ポジティブテストパルス | 2,200 μs |
| ロジック1を使った最大ネガティブテストパルス | 3,700 μs |
| コイル特性 | 24 V DC: 2.5 W |
| 許容電圧変動 | +/- 10 % |
| 作動流体 | ISO8573-1:2010 [7:4:4]準拠の圧縮エア |
| 作動/パイロット流体に注意 | 給油運転可能 (継続運転に必要) |
| 耐酸性クラス : CRC | 1 - 腐食ストレス低 |
| PWIS conformity | VDMA24364-B1/B2-L |
| 保管温度 | -40 ... 60 °C |
| 流体温度 | -5 ... 50 °C |
| パイロット流体 | ISO8573-1:2010 [7:4:4]準拠の圧縮エア |
| 周囲温度 | -5 ... 50 °C |
| 質量 | 660 g |
| 取付方法 | PRマニホールド 取付穴 オプション |

| 特長 | 値 |
|------------------|----------|
| 外部パイロット接続ポート12 | G1/8 |
| 外部パイロット接続ポート14 | G1/8 |
| パイロット排気ポート82 | M5 |
| パイロット排気ポート84 | M5 |
| パイロット接続ポート12 | G1/8 |
| パイロット接続ポート14 | G1/8 |
| エア接続ポート 1 | G1/4 |
| エア接続ポート 2 | G1/4 |
| エア接続ポート 3 | G1/4 |
| エア接続ポート 4 | G1/4 |
| エア接続ポート 5 | G1/4 |
| 材質 | RoHS対応 |
| Material seals | NBR |
| Material housing | アルミダイカスト |