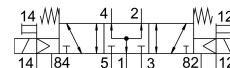
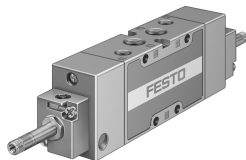


ソレノイドバルブ MFH-5/3B-1/4-S-B

製品番号: 31003

FESTO



データシート

特徴	値
バルブ機能	5ポート3ポジション, プレッシャセンタ
操作方法	電動
幅	32 mm
標準公称流量	1600 l/min
空気圧作動ポート	G1/4
使用圧力	-0.09 MPa...1 MPa
作動電圧	-0.9 bar...10 bar
構造	ピストンゲートバルブ
リセット方法	メカスプリング
呼び径	10 mm
グリッド寸法	33 mm
排気機能	スロットル調整可
シーリング原理	ソフト
取付位置	任意
手動操作	ノンロック
制御方法	パイロット式
パイロットエア供給	外部
流れ方向	リバーシブル
被服	ポジティブオーバーラップ
制御圧力	0.3 MPa...1 MPa 3 bar...10 bar
b値	0.38
c値	6.35 000022
最大スイッチング周波数	3 Hz
切換時間 オフ	23 ms
切換時間 オン	22 ms
切換時間	35 ms
0 信号時の最大ポジティブテストパルス	2200 μs
1 信号での最大ネガティブテストパルス	3700 μs
作動流体	ISO 8573-1:2010 [7:4:4] 準拠の圧縮空気
使用流体/制御流体の情報	潤滑運転可 (潤滑運転の場合は常に潤滑が必要)
耐食性クラス KBK	1 - 低耐腐食性

特徴	値
LABS 認証	VDMA24364-B1/B2-L
保管温度	-40 -C...60 -C
流体温度	-10 -C...60 -C
制御流体	ISO 8573-1:2010[7:4:4]に準拠の縮空気
周囲温度	-5 -C...40 -C
製品質量	500 g
電気接続	Fコイル経由, 別途注文要
取付方法	オプション : PRレールストリップ 取付穴付
パイロット排気82 接続部	M5
パイロット排気84 接続部	M5
パイロットエア接続 12	G1/8
パイロットエア接続 14	G1/8
エア接続ポート 1	G1/4
空気圧接続 2	G1/4
空気圧ポート 3	G1/4
空気圧接続 4	G1/4
エア接続ポート 5	G1/4
マテリアルに関する注意事項	RoHS準拠
材質 シール	NBR
材質 ハウジング	アルミダイキャスト