

ソレノイドバルブ MVH-5/3E-1/8-S-B

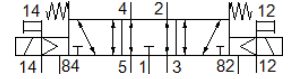
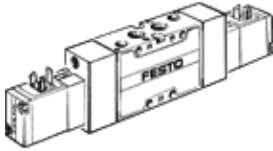
部品番号: 30998

Classic - nicht für Neukonstruktionen verwenden

ソレノイドコイル付、マニュアル操作付、ソケット無し

Modern alternatives can be found by entering the first four characters of the type code in the search field.

FESTO



データシート

特長	値
バルブ機能	3位置5方弁エキゾーストセンタ
操作方法	電気
幅	26 mm
標準流量	1,000 l/min
Operating pressure MPa	-0.09 ... 1 MPa
使用圧力	-0.9 ... 10 bar
構造	スプール弁
リターン方式	メカスプリング
オリフィス径	8 mm
スクリーンサイズ	27 mm
シール	ソフトシール
取付方向	任意
手動操作	なし
制御方法	直動
パイロット方式	外部パイロット
流れ方向	逆流可能
Overlap	Positive overlap
Pilot pressure MPa	0.3 ... 1 MPa
パイロット圧力	3 ... 10 bar
スイッチング周波数	3 Hz
切換時間 off	29 ms
切換時間 on	34 ms
ロジック0を使った最大ポジティブテストパルス	2,200 μ s
ロジック1を使った最大ネガティブテストパルス	3,700 μ s
コイル特性	24 V DC: 2.5 W
許容電圧変動	+/- 10 %
作動流体	ISO8573-1:2010 [7:4:4]準拠の圧縮エア
作動/パイロット流体に注意	給油運転可能 (継続運転に必要)
耐酸性クラス: CRC	1 - 腐食ストレス低
PWIS conformity	VDMA24364-B1/B2-L
保管温度	-40 ... 60 °C
流体温度	-5 ... 50 °C
パイロット流体	ISO8573-1:2010 [7:4:4]準拠の圧縮エア
周囲温度	-5 ... 50 °C
質量	575 g
取付方法	PRマニホールド 取付穴 オプション
外部パイロット接続ポート12	G1/8
外部パイロット接続ポート14	G1/8
パイロット排気ポート82	M5
パイロット排気ポート84	M5

特長	値
パイロット接続ポート12	G1/8
パイロット接続ポート14	G1/8
エア接続ポート 1	G1/8
エア接続ポート 2	G1/8
エア接続ポート 3	G1/8
エア接続ポート 4	G1/8
エア接続ポート 5	G1/8
材質	RoHS対応
Material seals	NBR
Material housing	アルミダイカスト