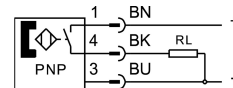
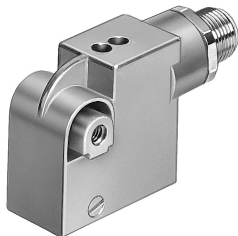


近接センサ SMTSO-1-PS-S-LED-24

製品番号: 30441

FESTO



データシート

特徴	値
形状	ブロック構造
規格ベース	EN 60947-5-2
認証	RCMマーク
CEマーク(適合性宣言を参照)	EU-EMC指令準拠 EU RoHS (特定有害物質使用制限) 指令準拠
UKCA マーク (適合性宣言を参照)	UK 電磁環境適合性(EMC) 規定 UK RoHS指令に準拠
特別なプロパティ	耐溶接環境 耐スパッタ性
マテリアルに関する注意事項	RoHS準拠
測定項目	位置
測定原理	磁気励起式
周囲温度	-25 -C...70 -C
繰返し精度	0.2 mm
スイッチング出力	PNP
スイッチエレメント機能	ノーマルオープン
ヒステリシス	0.1 mm...1.5 mm
スイッチオン時間	35 ms
スイッチオフ時間	20 ms
最大スイッチング周波数	20 Hz
最大出力電流	200 mA
最大スイッチング容量 DC	6 W
電圧降下	3 V
誘導抑制回路	MZ, MY, MEコイルに適合
残存電流	0.01 mA
短絡抵抗	周期的
過負荷保護	あり
作動電圧範囲 DC	10 V...30 V
残存リップル	10%
極性保護	すべての電気接続用
電気ポート 1, 接続種類	プラグ
電気ポート1, 接続方式	M12x1, EN 61076-2-101準拠のAコード

特徴	値
電気ポート1, 芯数	3
電気ポート1, 取付方法	ねじ式ロック
出力接続ポート取出方向	インライン
プラグ接点材質	真鍮, 金めっき
取付方法	アクセサリ付
取付位置	任意
製品質量	70 g
材質ハウジング	PA PUR 亜鉛加圧鑄造
運転準備完了表示	LED 緑
切換状態表示	LED 黄
保護等級	IP67
磁界への耐性	50 ~ 60Hz 交流磁場
LABS 認証	VDMA24364-B2-L