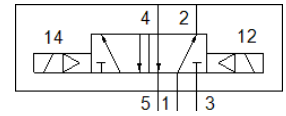
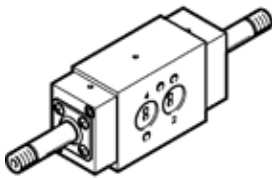


基本バルブ

VOFC-L-B52-FG14-F9

部品番号: 2821302

FESTO



データシート

特長	値
バルブ機能	5方弁ダブル
操作方法	電気
幅	40 mm
標準流量	750 l/min
使用圧力	2 ... 8 bar
構造	ソフトスタートバルブ (スプールバルブ)
保護仕様	IP65
オリフィス径	6 mm
シール	ソフトシール
取付方向	任意
手動操作	なし
制御方法	パイロット式
パイロット方式	内部パイロット
流れ方向	逆流不可
セーフティインテグリティレベル (SIL)	SIL2 この製品はSIL2までのSRP/CSに使用可能です。
換気流量Kv	0.65 m ³ /h
排気流量Kv	0.65 m ³ /h
最高切換サイクル	1 Hz
切換時間 off	40 ms
切換時間 on	< 1,000 ms
定格	100%
作動流体	ISO8573-1:2010 [-:-:-] 準拠の圧縮エア
耐酸性クラス : CRC	4
流体温度	-25 ... 60 °C
周囲温度	-25 ... 60 °C
質量	670 g
エア接続ポート 1	G1/4
エア接続ポート 2	NAMURポートパターン
エア接続ポート 3	G1/4
エア接続ポート 4	NAMURポートパターン
材質	PWIS質を含む RoHS対応
材質 シール	NBR
材質 ハウジング	アルミニウム 硬質エマタルめっき