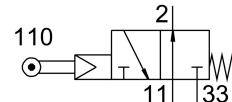


ローレバーバルブ ROS-3-1/8

製品番号: 2270

FESTO



データシート

| 特徴 | 値 |
|-----------------|--|
| バルブ機能 | 3ポート, NO |
| 操作方法 | 機械式 |
| 標準公称流量 | 169 l/min |
| 空気圧作動ポート | G1/8 |
| 使用圧力 | 0.35 MPa...0.8 MPa |
| 作動電圧 | 3.5 bar...8 bar |
| 構造 | プレートシート |
| リセット方法 | メカスプリング |
| 呼び径 | 3.5 mm |
| 排気機能 | スロットル調整可 |
| シーリング原理 | ソフト |
| 取付位置 | 任意 |
| 制御方法 | パイロット式 |
| パイロットエア供給 | 内部 |
| 流れ方向 | 反転負荷 |
| 制御流体 | ISO 8573-1:2010 [:-:-] 準拠の圧縮空気 |
| 強制的サンプリングに関する注記 | 年1回以上の切換え頻度 |
| 防爆 | ゾーン 1 (ATEX) ゾーン 2 (ATEX) ゾーン 21 (ATEX) ゾーン 22 (ATEX) |
| 作動流体 | ISO 8573-1:2010 [:-:-] 準拠の圧縮空気 |
| 使用流体/制御流体の情報 | 潤滑運転可 (潤滑運転の場合は常に潤滑が必要) |
| 耐食性クラス KBK | 2 - 適度な耐食性 |
| LABS 認証 | VDMA24364-B1/B2-L |
| 流体温度 | -10 °C...60 °C |
| 周囲温度 | -10 °C...60 °C |
| 作動力 | 1.9 N |
| 製品質量 | 104 g |
| 取付方法 | 取付穴付 |
| エア接続ポート 1 | G1/8 |
| 空気圧接続 2 | G1/8 |

| 特徴 | 値 |
|------------|--------------|
| 空気圧ポート 3 | G1/8 |
| 材料に関する注意事項 | RoHS準拠 |
| 材質 シール | NBR |
| 材質ハウジング | アルミ アルマイト |