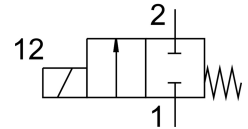


ソレノイドバルブ MC-2-1/8

製品番号: 2187

FESTO



データシート

特徴	値
バルブ機能	2/2 クローズ, 単安定
操作方法	電動
標準公称流量	300 l/min
空気圧作動ポート	G1/8
使用圧力	-0.095 MPa...0.7 MPa
作動電圧	-0.95 bar...7 bar
構造	ポペットバルブ(スプリングリターン)
リセット方法	メカスプリング
保護等級	IP65
呼び径	4 mm
シーリング原理	ソフト
手動操作	なし
制御方法	ダイレクト
流れ方向	反転負荷
切換時間 オフ	20 ms
切換時間 オン	18 ms
スイッチオン時間	100%
コイル特性値	110V AC : 50/60Hz, 起動電力 30.0VA, 保持電力 22.0VA 110V DC : 12.7W AC120V : 60Hz, 起動電力 30.0VA, 保持電力 22.0VA 12V AC : 50Hz, 起動電力 30.0VA, 保持電力 22.0VA DC12V : 11.7W 220V AC : 50/60Hz, 起動電力 30.0VA, 保持電力 22.0VA 220V DC : 15.0W 240V AC : 50Hz, 起動電力 30.0VA, 保持電力 22.0VA DC240V : 17.9W 24V AC : 50Hz, 起動電力 30.0VA, 保持電力 22.0VA 24V DC : 11.0W 380V AC : 50/60Hz, 起動電力 30.0VA, 保持電力 22.0VA 42V AC : 50/60Hz, 起動電力 30.0VA, 保持電力 22.0VA DC42V : 12.0W 48V AC : 50Hz, 起動電力 30.0VA, 保持電力 22.0VA 96V DC : 11.0W
作動流体	ISO 8573-1:2010 [7:4:4]準拠の圧縮空気
LABS 認証	VDMA24364-C1-L
保管温度	-40 -C...100 -C

特徴	値
流体温度	-10 -C...60 -C
周囲温度	-5 -C...40 -C
取付方法	取付穴付
エア接続ポート 1	G1/8
空気圧接続 2	G1/8
マテリアルに関する注意事項	RoHS準拠