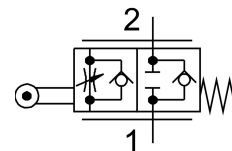


スピードコントローラ GRR-1/2

製品番号: 2111

FESTO



データシート

特徴	値
バルブ機能	一方方向流量絞り機能
エア接続ポート 1	G1/2
空気圧接続 2	G1/2
調整部品	ローラレバー
取付方法	取付穴付
制御流れの標準流量	1300 l/min
制御流れ方向の標準流量	1250 l/min
作動電圧	0.3 bar...10 bar
周囲温度	-10 -C...60 -C
材質ハウジング	鍛造アルミ合金
取付位置	任意
作動流体	ISO 8573-1:2010 [7:...]準拠の圧縮空気
使用流体/制御流体の情報	潤滑運転可(潤滑運転の場合は常に潤滑が必要)
LABS 認証	VDMA24364-B2-L
流体温度	-10 -C...60 -C
製品質量	735 g