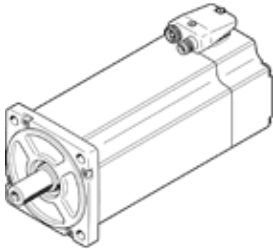


# サーボモータ EMME-AS-100-M-HS-AM

部品番号: 2103500  
廃番予定品

減速機、ブレーキなし

FESTO



## データシート

| 特長   | 値  |
|--|--|
| 周囲温度   | -10 ... 40 °C  |
| 保管温度   | -20 ... 70 °C  |
| 相対湿度   | 0 - 90 %   |
| 適合または準拠規格                                    | IEC 60034  |
| 保護仕様   | F  |
| EN60034-1準拠の精度等級                             | S1   |
| 保護仕様   | IP21   |
| 配線システム                                       | プラグ  |
| 材質   | RoHS対応   |
| 耐酸性クラス: CRC                                  | 0 - 腐食ストレスなし   |
| PWIS conformity                              | VDMA24364 zone III   |
| 認証   | RCM Mark<br>c UL us - Recognized (OL)  |
| CEマーク  | EU-EMVガイドライン準拠<br>EU低電圧ガイドライン準拠<br>in accordance with EU RoHS directive                              |
| UKCA marking (see declaration of conformity) | To UK instructions for electrical equipment<br>To UK instructions for EMC<br>To UK RoHS instructions |
| 作動電圧 DC                                      | 565 V  |
| 公称電圧   | 565 V  |
| 巻取りスイッチのタイプ                                  | 内側トルクス   |
| Number of pole pairs                         | 3  |
| 停止時トルク                                       | 7.5 Nm   |
| 標準回転トルク                                      | 6.4 Nm   |
| 波高回転トルク                                      | 30 Nm  |
| 標準回転数  | 3,000 1/min  |
| 最高速度   | 3,941 1/min  |
| 消費電力 モータ                                     | 2,000 W  |
| 連続停止電流                                       | 4.6 A  |
| 公称電流   | 4.1 A  |
| 波高電流   | 18.4 A   |
| モータの一定性                                      | 1.561 Nm/A   |
| 電圧一定、位相-位相                                   | 101.4 mV/min   |
| 相巻レジスタンス                                     | 3.2 Ohm  |
| 相巻インダクタンス                                    | 12 mH  |
| 総出力慣性モーメント                                   | 6.41 kgcm <sup>2</sup>   |
| 質量   | 7,550 g  |
| 軸方向の軸負荷                                      | 136 N  |
| 半径方向の軸負荷                                     | 680 N  |
| 回転位置センサ                                      | マルチターンアブソリュートエンコーダ   |
| ロータリポジションエンコーダインターフェース                       | HIPERFACE®   |
| ロータリポジションエンコーダ 測定原理                          | 電気容量   |
| ロータリエンコーダ, 回転あたりの正弦/余弦時間                     | 16   |
| ロータリエンコーダ, 解像度 中                             | 12 Bit   |
| ロータリエンコーダ, 精度 中                              | 20 arcmin  |
| MTTFd, 付属品                                   | 271年間、ロータリポジションエンコーダ   |
| Energy efficiency                            | ENEFF (CN) / Class 2   |