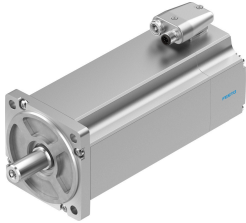


サーボモータ EMME-AS-100-M-HS-AS

製品番号: 2103499

FESTO



データシート

特徴	値
周囲温度	-10 °C...40 °C
保管温度	-20 °C...70 °C
相対湿度	0 - 90%
規格準拠	IEC 60034
絶縁クラス	F
EN 60034-1 準拠の規格クラス	S1
保護等級	IP21
電気接続システム	プラグ
マテリアルに関する注意事項	RoHS準拠
耐食性クラス KBK	0 - 耐腐食性なし
LABS 認証	VDMA24364-ゾーン III
認証	RCMマーク c UL us - 認定 (OL)
CEマーク(適合性宣言を参照)	EU-EMC指令準拠 欧州低電圧指令に準拠 EU RoHS (特定有害物質使用制限) 指令準拠
UKCA マーク (適合性宣言を参照)	UK 電磁環境適合性(EMC) 規定 UK RoHS指令に準拠 UK電気機器規定に準拠
定格動作電圧 DC	565 V
公称電圧 DC	565 V
巻き上げスイッチタイプ	アスタリスク 内側
ピン数	3
停止時トルク	7.5 Nm
定格トルク	6.4 Nm
ピークトルク	30 Nm
定格回転速度	3000 1/min
最高回転数	3941 1/min
定格出力 モータ	2000 W
恒久停止電流	4.6 A
定格電流 モータ	4.1 A
ピーク電流	18.4 A
モータ定数	1.561 000039

特徴	値
相間の電圧定数	101.4 mVmin
相と相のコイル抵抗	3.2 Ohm
相と相のコイル誘導性	12 mH
総出力慣性モーメント	6.41 000018
製品質量	7550 g
シャフトへの許容アキシャル方向負荷	136 N
許容ラジアルシャフト負荷	680 N
ロータポジションセンサ	アブソリュートエンコーダ, シングルターン
ローターポジションセンサ インタフェース	HIPERFACE®
ロータポジションセンサ 測定原理	キャパシティブ
ロータポジションセンサ 1 回転ごとのサイン/コサイン周期	16
ロータポジションセンサ 分解能 標準	12 bit
ロータポジションセンサ アングル精度 標準	20 000040
MTTFd, パーツコンポーネント	340年, ロータポジションセンサ
エネルギー効率	ENEFF(CN)/Class 2