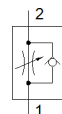
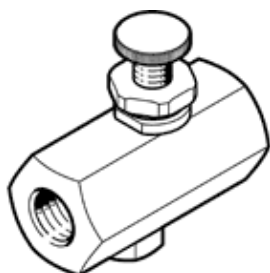


スピードコントローラ GR-1/4

部品番号: 2101

FESTO

一方方向の流量調整可能。



データシート

特長	値
バルブ機能	スピードコントローラ
エア接続ポート 1	G1/4
エア接続ポート 2	G1/4
調整部品	刻み付ボルト
取付方法	ライン設備
絞り方向時標準流量	370 l/min
自由流れの方向時の標準流量	150 l/min
使用圧力	0.5 ... 10 bar
周囲温度	-20 ... 75 °C
Material housing	鍛造アルミ合金
取付方向	任意
Standard flow rate in flow control direction 0.6->0 MPa (6->0 bar, 87->0 psi)	570 l/min
Standard flow rate in non-return direction at 0.6->0 MPa (6->0 bar, 87->0 psi)	340 l/min
作動流体	ISO8573-1:2010 [7:-:-]準拠の圧縮エア
作動/パイロット流体に注意	給油運転可能 (継続運転に必要)
PWIS conformity	VDMA24364-B1/B2-L
流体温度	-20 ... 75 °C
質量	80 g
材質	RoHS対応
Material seals	NBR
Material adjusting screw	鋼 亜鉛メッキ